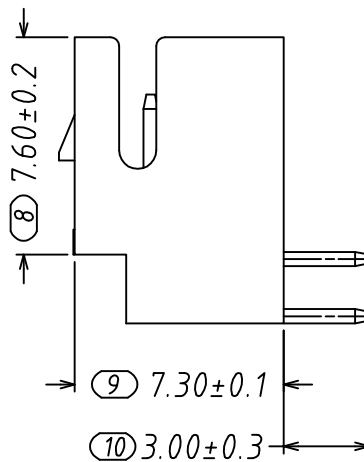
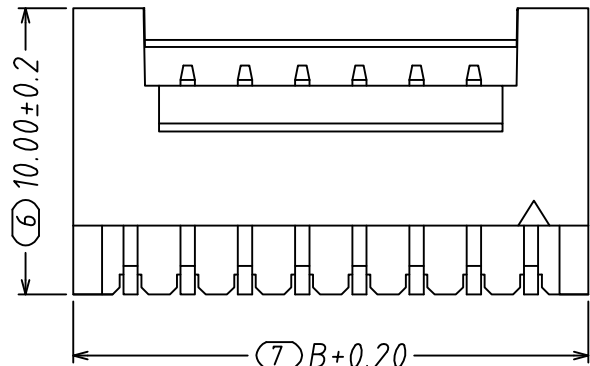
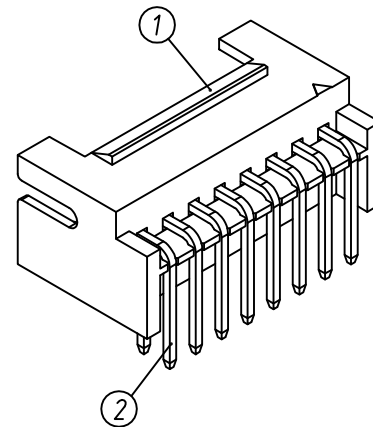
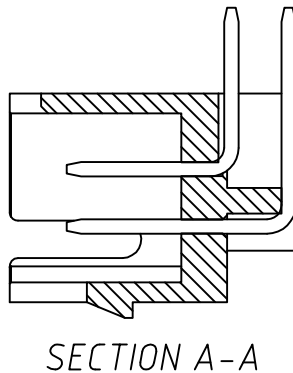
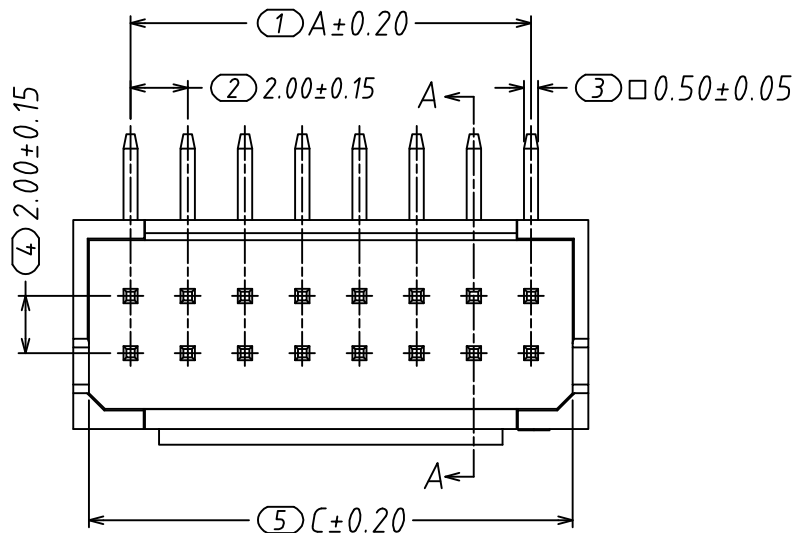


REV.	DESCRIPTION	DATE
A/0		2016.11.28



- 技术参数:
- 1、所有材料符合ROHS2.0/REACH/HF要求。
  - 2、额定电流：2A，AC，DC；
  - 3、额定电压：250V，AC，DC；
  - 4、温度范围：-25℃~+85℃；
  - 5、接触电阻：≤0.03Ω；
  - 6、绝缘电阻：≥1000MΩ；
  - 7、耐压：1000V，AC/minute.
  - 8、适用线规：AWG#28 to #24
  - 9、产品料号：

A20003 - n AW - D - 03 T1

孔位

产品类型

AW:弯插针座

特征

D:有定位片

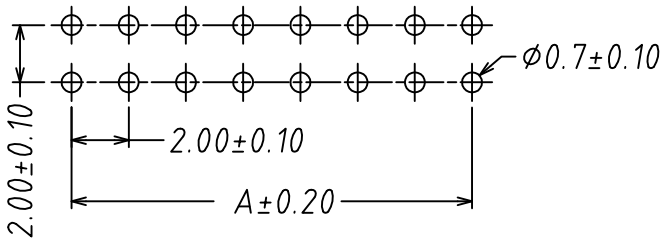
电镀

T1:镀亮锡

胶芯材质

03:LCP 米色

Circuits	Dimensions (mm)		
	A	B	C
2*2	2.00	6.00	4.90
2*3	4.00	8.00	6.90
2*4	6.00	10.00	8.90
2*5	8.00	12.00	10.90
2*6	10.00	14.00	12.90
2*7	12.00	16.00	14.90
2*8	14.00	18.00	16.90
2*9	16.00	20.00	18.90
2*10	18.00	22.00	20.90
2*11	20.00	24.00	22.90
2*12	22.00	26.00	24.90
2*13	24.00	28.00	26.90
2*14	26.00	30.00	28.90
2*15	28.00	32.00	30.90
2*16	30.00	34.00	32.90



SUGGESTED PCB LAYOUT  
(COMPONENT SIDE)

2	端子 Contact	黄铜	n#2	电镀(锡): 整个表面镀底镍30u"MIN,再镀锡 80u"MIN.
1	基座 Wafer	LCP (UL94V-0)	1	米色
序号	名称	材料	数量	附注

GENERAL TOLERANCES				DRAWN BY	浙江深海电子有限公司	
0.X	±0.25	X°	±3°	CHK. BY	浙江深海电子有限公司	
0.XX	±0.12			APRV. BY	浙江深海电子有限公司	
0.XXX	±0.05	X.X°	±0.5°		SHEET	PROD. NAME SH-PHB-2*NW
UNIT	SIZE	SCALE		DRAWING NO.	1 OF 1	PART NO. A20003-nAW-D-03T1
MM	A4	1:1		H20014-00	TITLE 2.0mm pitch 90° WAFER-DIP TYPE	