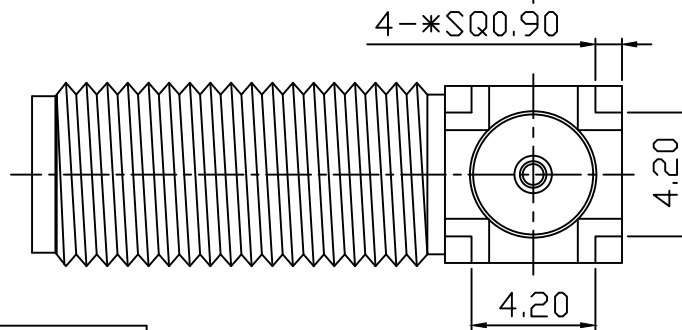
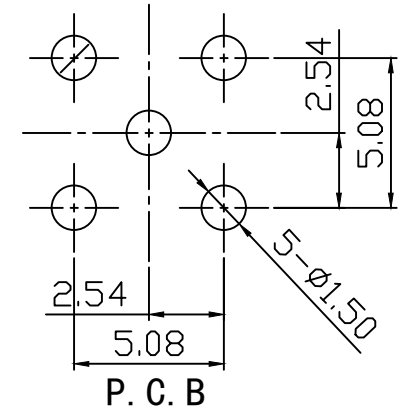
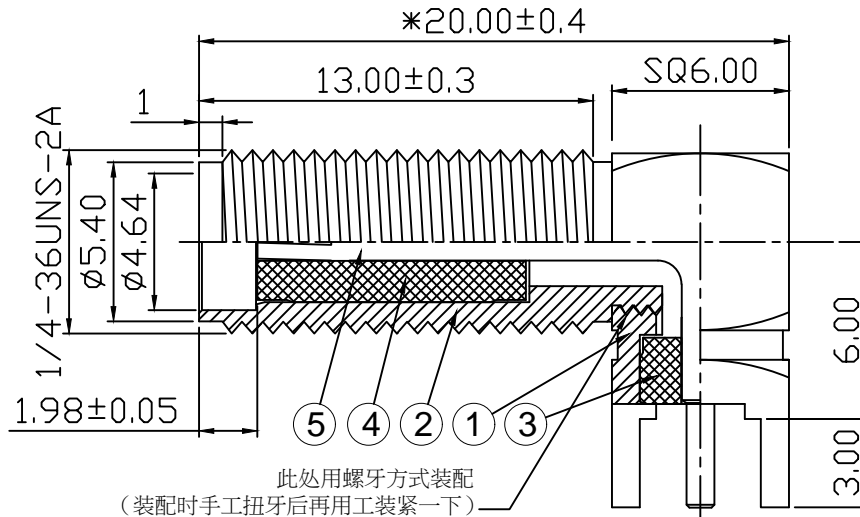
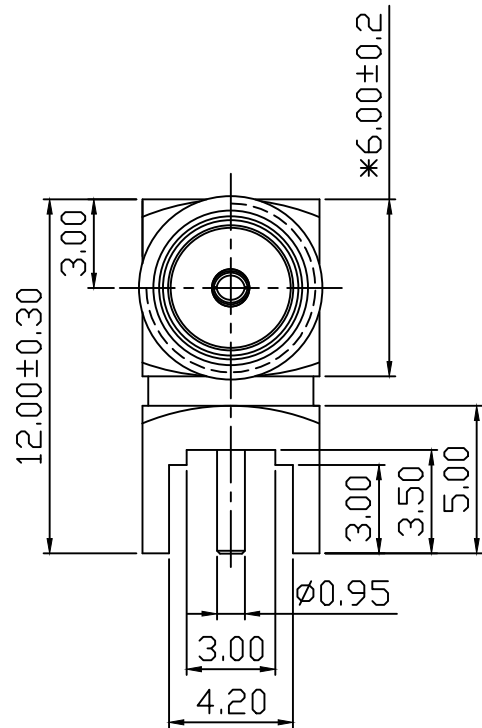


标注前有“*”为重点检验尺寸

图面产品均符合ROHS标准

SMA 镀金弯母头 母针 PCB 牙长14.0 20×12



技术要求:

- 1) 标准阻抗: 50 OHM;
- 2) 频率范围: 0-6 GHz;
- 3) 电压驻波比: 1.5 MAX;
- 4) 工作电压: 335-500 VOLTS;
- 5) 电介质耐电压: 500-1500 VRMS;
- 6) 其它外观要求依我司品管标准管控;

5	中心针	C1303404 / PIN361-11	黄铜C3602	1	镀金 1u"	Ø1.27 X 23.55
4	胶 芯	C107227 / JYT015-00	铁氟龙	1	白 色	Ø4.10 X 10.40
3	胶 芯	C107212 / JYT361-10	铁氟龙	1	白 色	Ø4.15 X 2.50
2	螺牙本体	C516109 / BT361-21	黄铜C3604	1	镀金 1u"	Ø6.25 X 15.70
1	四角本体	C516110 / BT361-11	黄铜C3604	1	镀金 1u"	SQ6.00 X 12.00
序号	名 称	零件料号	材 质	数 量	表面处理	产品规格

B O M 表

ZKT 深圳市中科无线技术有限公司

公差	x.	±0.30	变更记录	日期	变更者	型号	代码	料号						
	x.x	±0.20					品名	YG361-A7F1-PCB SMA-KWE弯母头母针						
	x.xx	±0.10					比例	1:1	纸张	A4	绘图	GUO	日期	2026.01.03
	ANGULAR: ±0.2°	图法					单位	mm	版本	A	审核	确认		

1

2

3

4

5