



颜色: ■ 浅灰色

电气参数

额定电气参数参照IEC/EN标准	
额定电压(III/3)	800 V
额定电流	32 A

物理数据

厚度	11.3 mm / 0.443 inches
高度	3.9 mm / 0.154 inches
深度	20.2 mm / 0.795 inches

材料参数

说明(材料数据)	<a href="#">有关材料规范的信息请点击此处</a>
颜色	浅灰色
绝缘材料组别	I
绝缘材料	尼龙(PA 66)
阻燃等级UL94	V0
火灾荷载	0.008 MJ
重量	1.6 g

环境要求

环境测试(环境条件)		环境测试(环境条件)	
测试规范 铁路应用 – 轨道车辆 – 电气设备	DIN EN 50155 (VDE 0115-200):2022-06	频率	f <sub>1</sub> = 5 Hz 至 f <sub>2</sub> = 150 Hz
测试程序 铁路应用 – 轨道车辆用设备 – 冲击和振动测试	DIN EN 61373 (VDE 0115-0106):2011-04	加速度	0.101g (所有轴采用的最高测试水平)
范围/安装位置	使用寿命测试, Category 1, Class A/B	每轴测试时长	10 分钟
类噪声振动功能测试	通过测试, 根据标准第8部分	测试方向	X, Y 和 Z轴
		监测接触故障/中断	通过
		每个轴前后的电压降测量	通过
		通过增加类噪声振动水平进行模拟使用寿命测试	通过测试, 根据标准第9部分



环境测试(环境条件)	
频率	f <sub>1</sub> = 5 Hz 至 f <sub>2</sub> = 150 Hz
加速度	0.572g (所有轴采用的最高测试水平)
每轴测试时长	5 h
测试方向	X, Y 和 Z轴
扩展测试范围：监测接触故障/中断	通过
扩展测试范围：各轴前后电压降测量	通过
冲击测试	通过测试，根据标准第10部分
冲击形式	半正弦
加速度	5g (所有轴采用的最高测试水平)
冲击时间	30 ms
每轴冲击次数	3 正和3 负
测试方向	X, Y 和 Z轴
扩展测试范围：监测接触故障/中断	通过
扩展测试范围：各轴前后电压降测量	通过
轨道车辆设备的振动和冲击应力	通过

商业数据	
Product Group	22 (TOPJOB S)
PU (SPU)	25 个
包装类型	袋
原产国	DE
GTIN	4055143701808
海关税号	85366990990

Product Classification	
UNSPSC	39121421
eCl@ss 10.0	27-14-11-40
eCl@ss 9.0	27-14-11-40
ETIM 9.0	EC000489
ETIM 8.0	EC000489
ECCN	NO US CLASSIFICATION

环保产品合规性	
RoHS Compliance Status	Compliant,No Exemption

认证/证书	
符合性宣告和製造商宣告	



认证	标准	证书名称
Railway WAGO GmbH & Co. KG	-	Railway Ready

下载

Environmental Product Compliance

Compliance Search

Environmental Product Compliance 2006-499

↓

文档

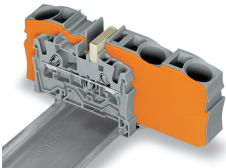
Bid Text			
2006-499	19.02.2019	xml 2.55 KB	<div>↓</div>
2006-499	28.04.2017	doc 23.50 KB	<div>↓</div>

CAD/CAE-Data

CAD data	CAE data
2D/3D Models 2006-499 <div>↓</div>	EPLAN Data Portal 2006-499 <div>↓</div>
	WSCAD Universe 2006-499 <div>↓</div>
	ZUKEN Portal 2006-499 <div>↓</div>

安装说明

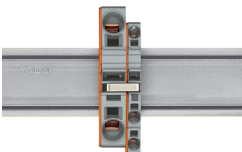
图中为使用859系列3插脚梳状跨接器进行跨接操作



高低跨接器可在不同大小的接线端子之间进行跨接，而不会占用接线位。它可有效解决使用长导线连接时产生电压降的问题。大截面导线可很方便的在现场分接到较小截面积导线上。

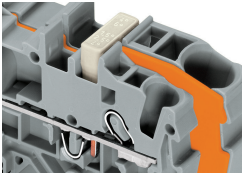
使用专用薄端板覆盖开口侧，可以在任一方向进行跨接。其他相差较小的普通接线端子可以根据需要通过梳状跨接器进行跨接。

图中为使用859系列3插脚梳状跨接器进行跨接操作



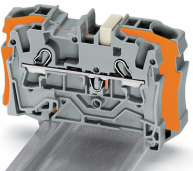
**进行高低跨接时，必须在跨接的接线端子之间放置端板。**

图中为使用859系列3插脚梳状跨接器进行跨接操作



使用高低跨接器进行高低跨接。

图中为使用859系列3插脚梳状跨接器进行跨接操作



**高低跨接器 (2006-499)** 可将6/4mm<sup>2</sup> (10/12AWG) 接线端子 (2006/2004系列) 与4/2.5/1.5mm<sup>2</sup> (AWG12/14/16) 接线端子 (2004/2002/2001系列) 进行跨接。

图中为使用859系列3插脚梳状跨接器进行跨接操作



**高低跨接器 (2006-499)** 可将6/4mm<sup>2</sup> (10/12AWG) 接线端子 (2206/2204系列) 与4/2.5/1.5mm<sup>2</sup> (AWG12/14/16) 接线端子 (2204/2202/2201系列) 进行跨接。