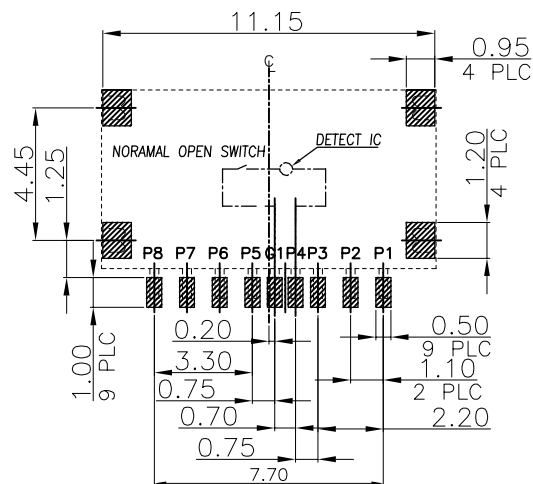
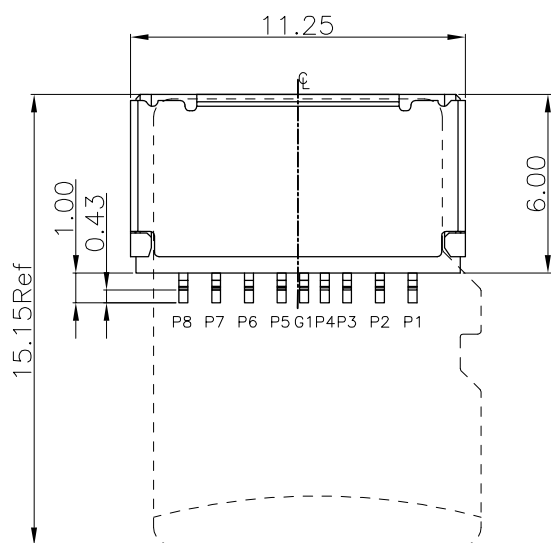
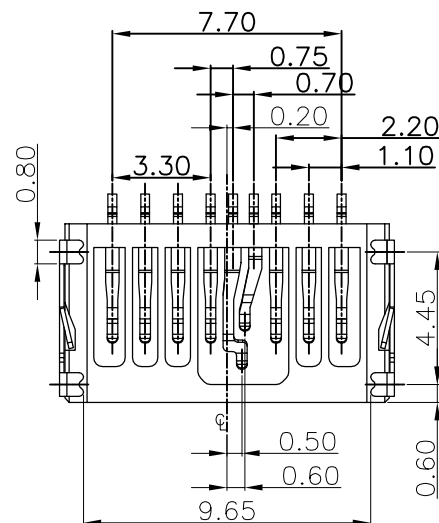
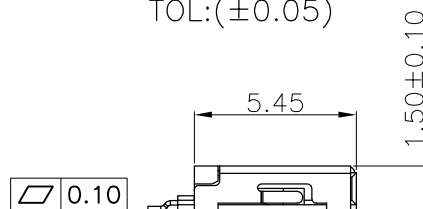
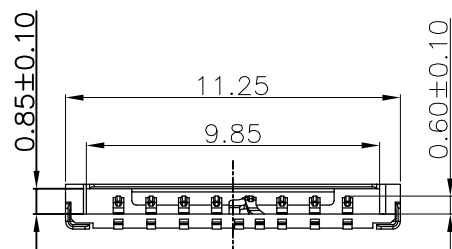


REV.	ECN.NO.	MODIFY.CONTENT	DATE
A0		NEW	2011/10/31



RECOMMENDED PCB LAYOUT

TOL:(± 0.05)



P8	DAT1
P7	DAT0
P6	VSS
P5	CLK
G1	SWITCH
P4	VDD
P3	CMD
P2	CD/DAT3
P1	DAT2
PIN NUMBER	PIN NUMBER

NOTES:

1)MATERIAL:

HOUSING: HIGHT-TEMP. PLASIC UL 94V-0

CONTACT: COPPER ALLOY,T=0.15

SHELL: STAINLESS STEEL ,T=0.15

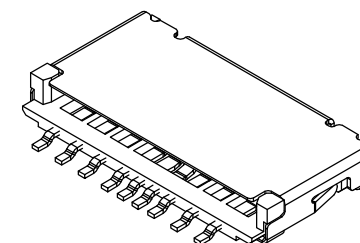
2)FINISH :


CONTACT: Au 1u" PLATED ON CONTACT AREA;

Au 1u" PLATING ON SOLDER TAILS,

SHELL: NICKEL PLATED OVERALL,

Au 1u" PLATING ON SOLDER TAILS,



GENERAL TOLERANCE			DWG NO.			APPD:		Scale	1:1
X.±0.45	x.'±5°	Title	T-FLASH CONN 1.5H (SIMPLE SWITCH TYPE)	CHKD:			UNIT	mm	
.X±0.35	.x'±2°			DR:					
.XX±0.25	.xx'±1°	Part NO.	5001B-TF150-016	Date	2011/10/31				
.XXX±0.15	.xxx'±0.5°		东莞市文章济美电子有限公司						
SHEET	1/2								

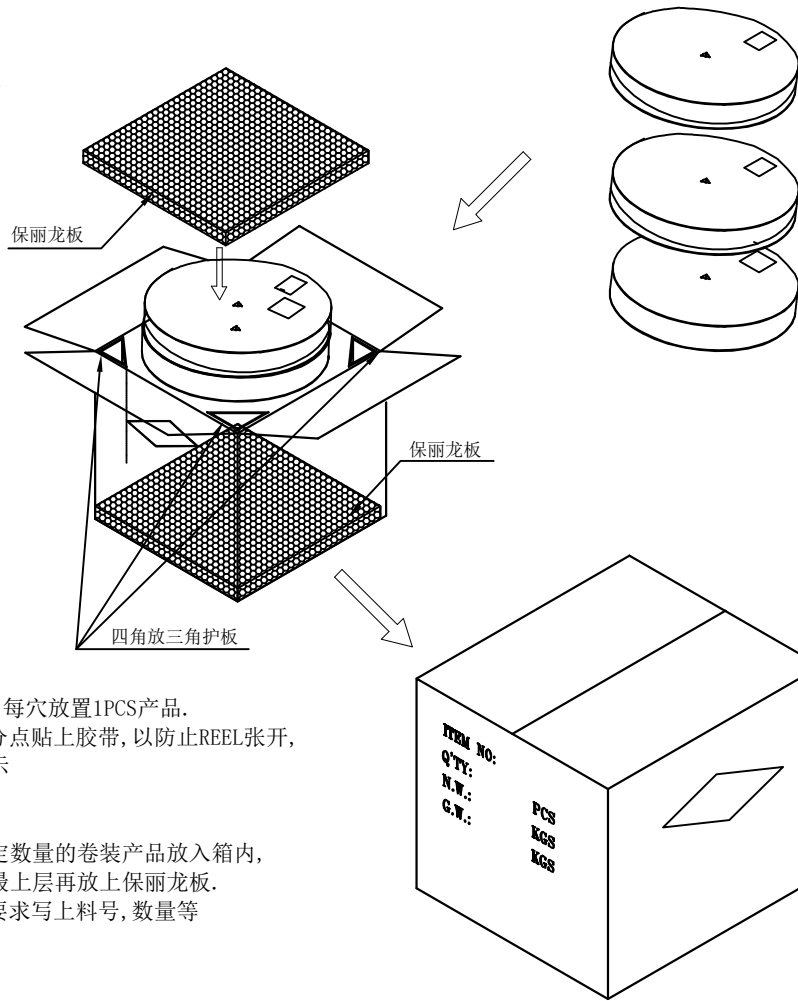
REV.	ECN.NO.	MODIFY.CONTENT	DATE
A0		新版圖面發行	2011/10/31

〈表一〉

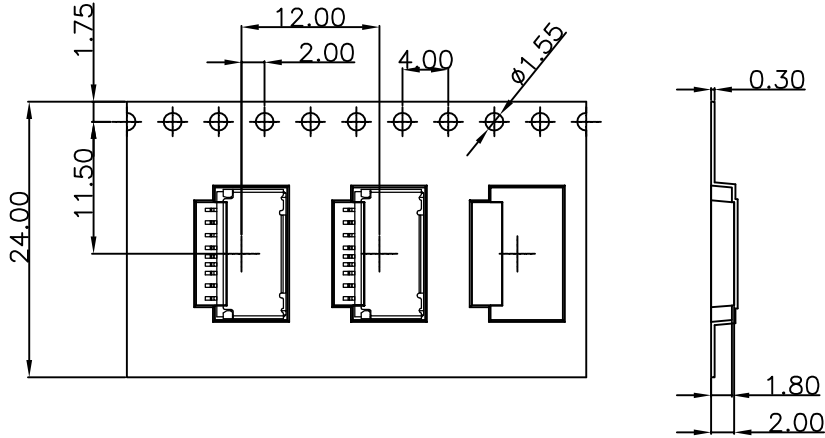
包装数量

PCS/卷	卷/箱	PCS/箱
2500	10	25000

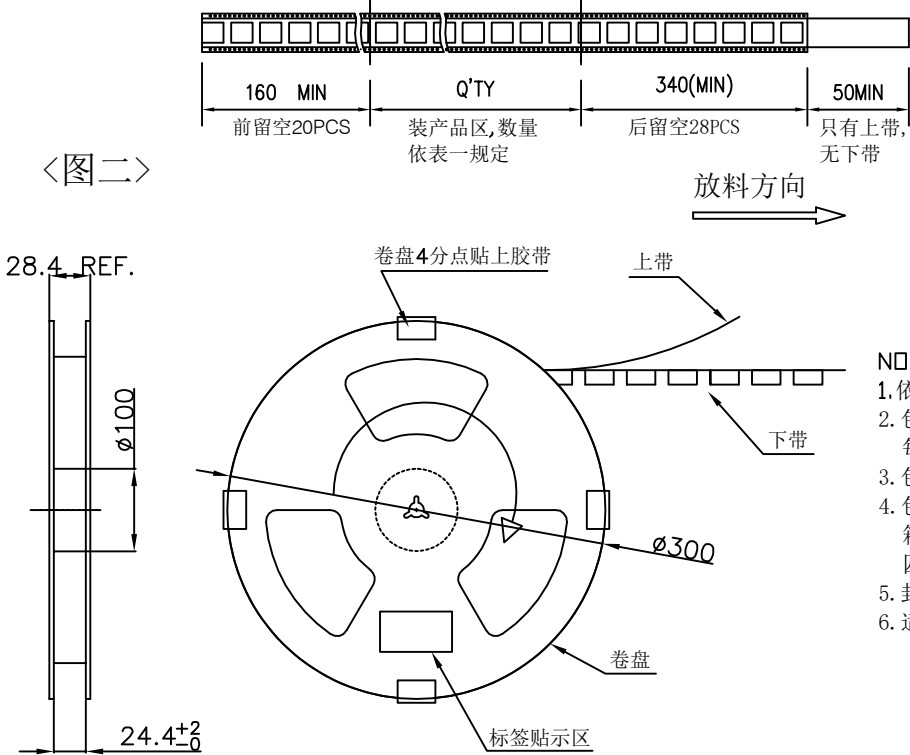
〈图三〉



〈图一〉



〈图二〉



- NOTE:
- 1.依〈图一〉示放置产品于下载中, 每穴放置1PCS产品.
 - 2.包装机包好后, 在REEL的个等分点贴上胶带, 以防止REEL张开, 每REEL贴1PCS标签, 如〈图二〉示
 - 3.包装数量见如〈表一〉示
 - 4.包装成箱见如〈图三〉示
箱底放保利龙板, 再依次将指定数量的卷装产品放入箱内, 四角分别放入四个三角护板, 最上层再放上保利龙板.
 - 5.封箱, 在封好的纸箱上按客户要求写上料号, 数量等
 - 6.适用成品料号见如下〈表二〉

GENERAL TOLERANCE		图号		设 计		比 例	1:1
X.±0.45	x.°±5°	品 名	T-FLASH 9PIN CONN. 包装图	审 核		单 位	mm
.X±0.35	.x'±2°			核 准		视 角	45°
.XX±0.25	.xx'±1°	料号	5001B-TF150-016	日 期	2011/10/31	版 本	A0
.XXX±0.15	.xxx'±0.5°			东莞市文章济美电子有限公司			
页号	2/2						

东莞市文章济美电子有限公司