

## 开关

## 按动开关

1.5mm行程立式  
SPEF系列

实现无铅焊锡的表面贴装

汽车用



- 最大额定/最小额定 (电阻负载) : 1A 14.5V DC/50 $\mu$ A 3V DC
- 接触电阻(初期/寿命后) : 100m $\Omega$  max./1 $\Omega$  max.
- 负载寿命 (最大额定负载) : 30,000 cycles 100m $\Omega$  max.

主要用途 : Automotive : 阅读灯,危险灯

## ■ 产品一览

产品编号	行程 (mm)	全行程 (mm)	电路数	接点数	动作力	切换时限	安装方法	动作	端子形状	外形尺寸 (W×D×H) (mm)	汽车用	图号
SPEF210101	1.5	2.7	1	2	3N	Non shorting	PC board	Latching	Reflow	9.4×9.0×6.9	●	1
SPEF110100	1.5	2.7	1	2	3N	Non shorting	PC board	Latching	Dip	9.4×9.0×6.9	●	2
SPEF210200	1.5	2.7	1	2	5N	Non shorting	PC board	Latching	Reflow	9.4×9.0×6.9	●	1
SPEF110200	1.5	2.7	1	2	5N	Non shorting	PC board	Latching	Dip	9.4×9.0×6.9	●	2
SPEF220100	—	2.7	1	2	3N	Non shorting	PC board	Alternate	Reflow	9.4×9.0×6.9	●	3
SPEF120100	—	2.7	1	2	3N	Non shorting	PC board	Alternate	Dip	9.4×9.0×6.9	●	4
SPEF220200	—	2.7	1	2	5N	Non shorting	PC board	Alternate	Reflow	9.4×9.0×6.9	●	3
SPEF120200	—	2.7	1	2	5N	Non shorting	PC board	Alternate	Dip	9.4×9.0×6.9	●	4

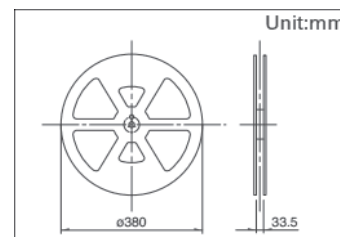
## ⚠ 注

1. 本产品目录上的产品信息为粗略规格。请在使用前交换正式交付规格。
2. 请以最小订购单位的N(整数) 倍来订货。
3. 本系列产品也可以用于车载。  
的使用温度范围设定虽然比通常的大, 但是请在使用时仔细确认正式的技术规格书。

## ■ 包装规格

载带

产品编号	包装数 (pcs.)			载带宽度 (mm)	出口包装箱尺寸 (mm)
	1卷	1箱/日本	1箱/出口包装		
SPEF210101 SPEF210200 SPEF220100 SPEF220200	165	660	1,320	32	403×403×360



托盘

产品编号	包装数 (pcs.)		出口包装箱尺寸 (mm)
	1箱/日本	1箱/出口包装	
SPEF110100 SPEF110200 SPEF120100 SPEF120200	1,050	4,200	540 x 360 x 230

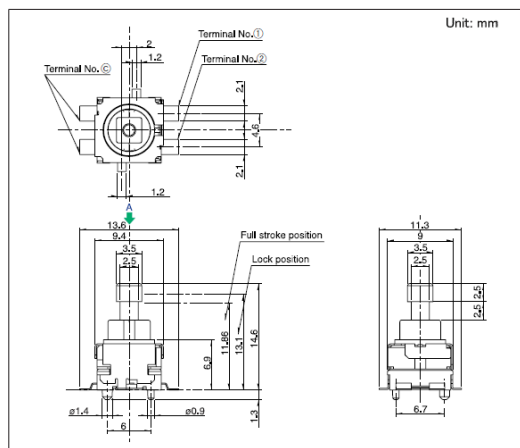
开关

拨动开关

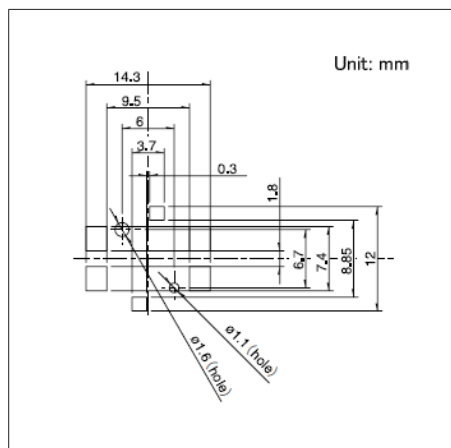
1.5mm行程立式  
SPEF系列

图号1

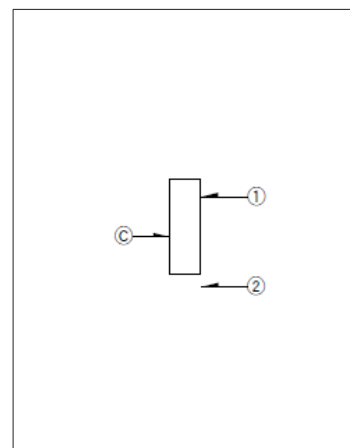
■ 外形图



■ 焊接处尺寸图



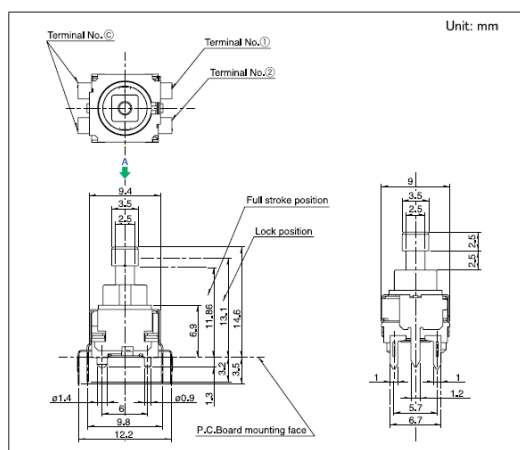
■ 电路图



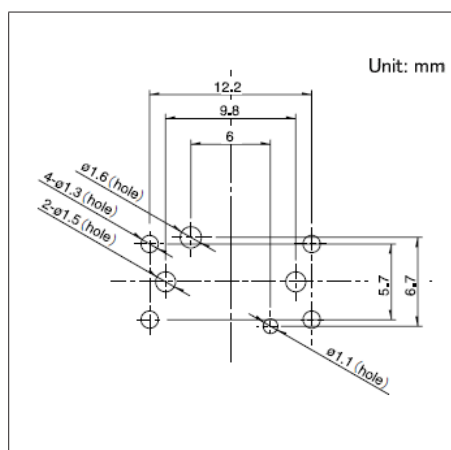
自A方向看

图号2

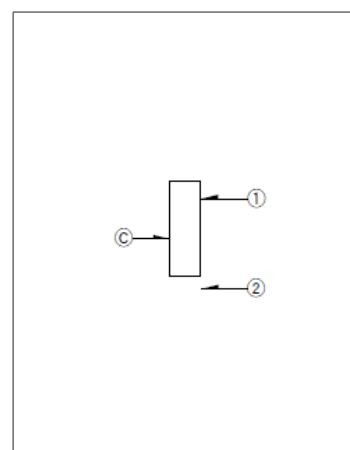
■ 外形图



■ 安装孔尺寸图



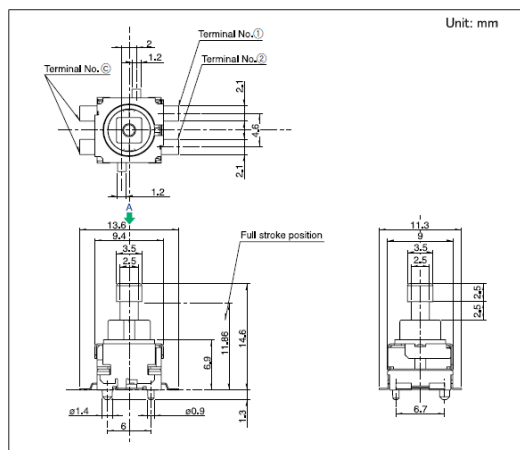
■ 电路图



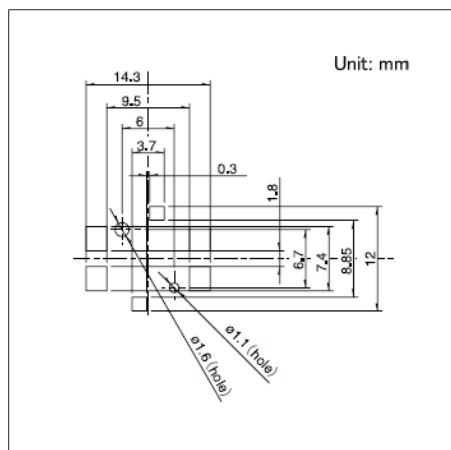
自A方向看

图号3

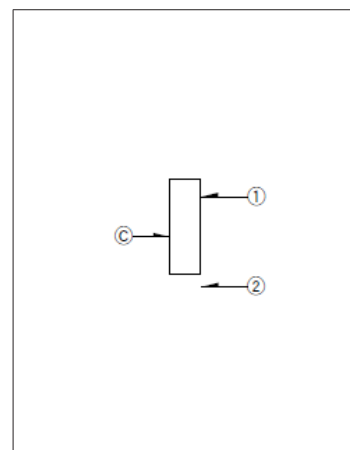
■ 外形图



■ 焊接处尺寸图



■ 电路图



自A方向看

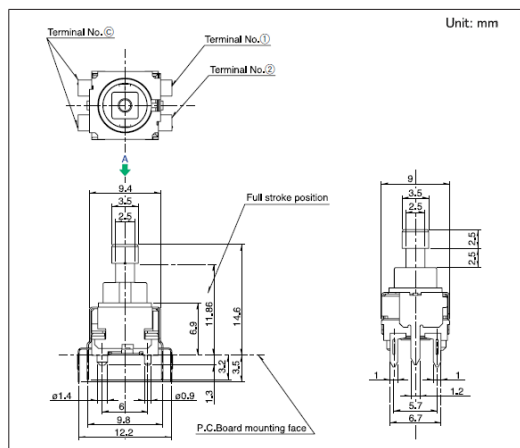
开关

按钮开关

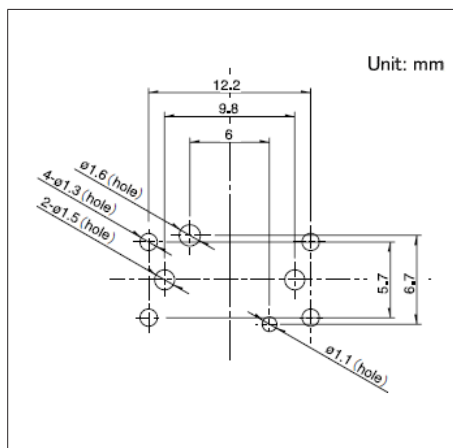
1.5mm行程立式  
SPEF系列

图号4

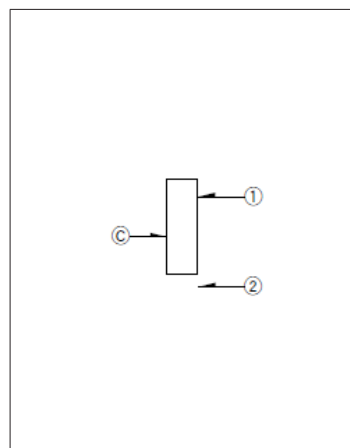
## ■ 外形图



## ■ 焊接处尺寸图



## ■ 电路图



自A方向看