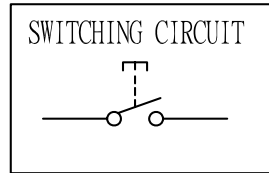
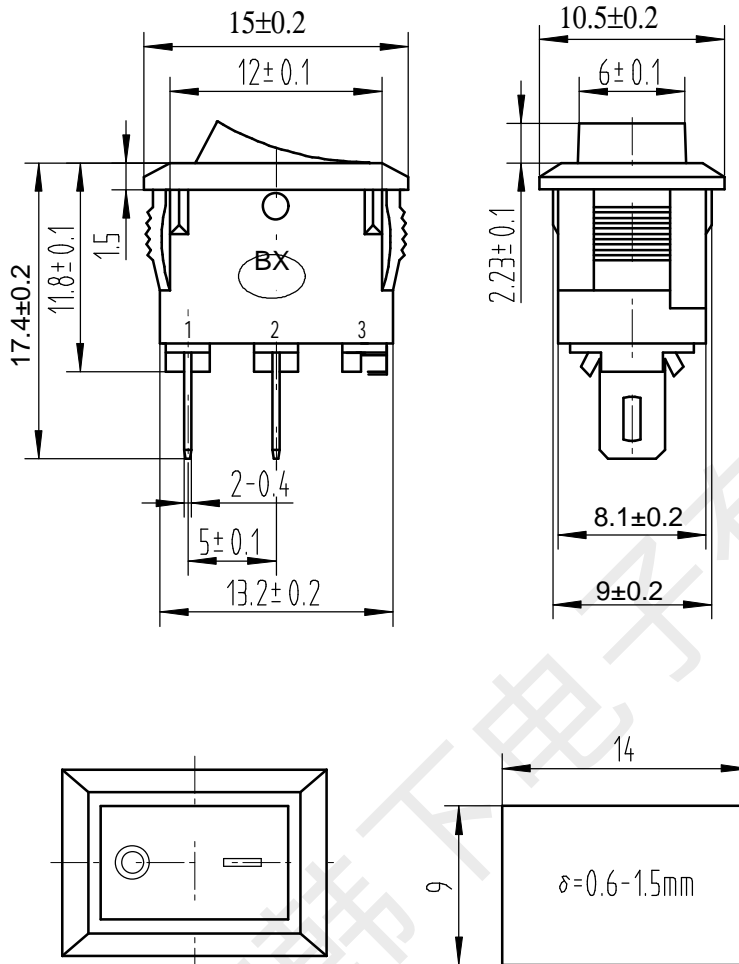


产品型号	HX KCD11-2P-R
订货号	
客户名称	
客户料号	
外观	底座 黑色 B255
颜色	按钮 红色 B255
备 注	



### 主要技术参数及性能

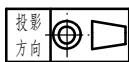
项目	参数
额定电流电压	1A 250V AC
绝缘电阻	≥100MΩ
接触电阻	≤50mΩ
介电强度	≥1500V AC/MIN
电器寿命	10000次
环境温度	0℃~+85℃

船型开关		
图 样 标 记	重 量	比 例
		2.5:1

### 技术要求

- 按动按钮应活动灵活，声音清脆，无阻滞、杂音等现象；
- 注塑件表面光洁，无凹痕、熔接不良、银丝斑纹以及裂纹等表面缺陷；金属件无变形、锈蚀、镀层脱落以及其它机械损伤。

**实物电流以图纸为准**



借 (通) 用 件 登 记	
旧底图总号	
底 图 总 号	
签 字	
日 期	
档案员	日 期

标记	处数	更改文件号	签 字	日期
设计	黄彬		标准化	
制图				
审核	张伟			
工艺			批准	罗小春

HX KCD11-2P-R	
深圳市韩下电子有限公司	



深圳市韩下电子有限公司