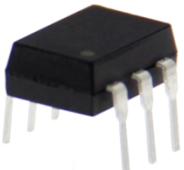



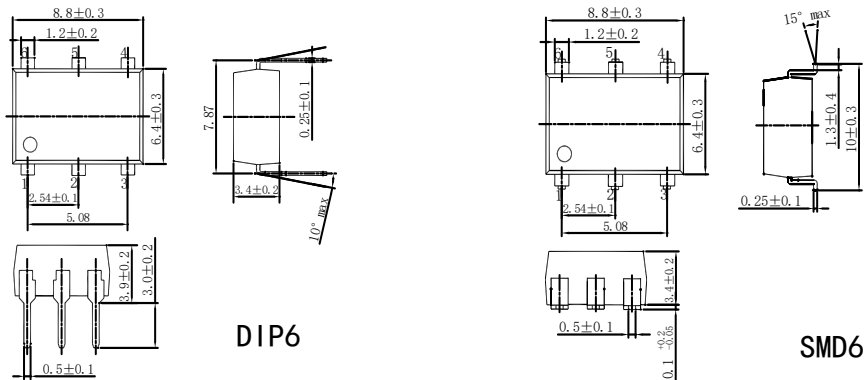
产品图片	Features 产品特性	Application 应用
 DIP6	<ul style="list-style-type: none"> ●Contact Form 触点形式 1a ●Load Voltage 输出电压 100V ●Load Current 输出电流 500mA ●Low Off-State Leakage Current 漏电流 1.0 μA 	<ul style="list-style-type: none"> ●Automatic Test Equipment 自动检测设备 ●Security Equipment 安全设备 ●Sensing Equipment 传感设备 ●Telephone Equipment 通信设备 ●I/O Modules I/O 模块 ●Modem 调制解调器
 SMD6		

Type 种类

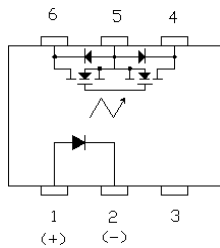
Output rating 输出额定		Marking model 标	Part No. 订货型号	
Load voltage 负载电压	Load current 负载电流	刻型号	DIP 双列直插	SMD 表面贴装
100V	500mA	BCV215	BCV215	BCV215A

注：表示引脚类型的“A”未标刻在产品上，订货依据订货示例型号。

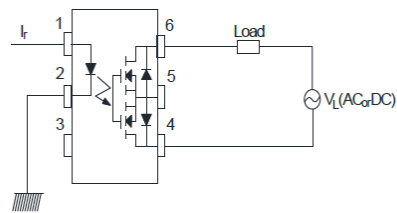
Dimensions 外形尺寸



Terminal Identification 引脚标识



Wiring Diagram 接线图





BCV215 型光 MOS 继电器

Technical parameters 技术参数 (Ambient Temperature 25°C)

C 方式

I/O Absolute Maximum Ratings 输入输出电气参数最大值

Item 项目		Symbol 符号	Value 数值
Operating Temperature 工作温度		T_{OPR}	-40°C ~ +85°C
Storage Temperature 储存温度		T_{STG}	-40°C ~ +100°C
Input 输入	Continuous LED Current 工作电流	I_F	50mA
	Peak LED Current LED 峰值电流 (f=100Hz, Duty=1%)	I_{FP}	1000mA
	LED Reverse Voltage 反向电压	V_R	5V
	Input Power Dissipation 输入功耗	P_{IN}	75mW
Output 输出	Load Voltage 输出电压	V_L	100V (AC peak or DC)
	Load Current 输出电流	I_L	500mA
	Peak Load Current 峰值输出电流 (1ms, 1 shot)	I_{PEAK}	900mA
	Output Power Dissipation 输出功耗	P_{OUT}	350mW
Total Power Dissipation 总功耗		P_T	400mW
I/O Breakdown Voltage 输入输出间隔离电压		$V_{I/O}$	3750Vrms
I/O Breakdown Voltage 输入输出间隔离电压 (加注 H)		$V_{I/O}$	5000Vrms

Electrical Specifications 输入输出电气参数

Item 项目			Symbol 符号	BCV215	Conditions 条件
Input 输入	LED Forward Voltage 正向电压	TYP. 典型值	V_F	1.3V	$I_F=10mA$
		MAX. 最大值		1.5V	
	Operation LED Current 接通电流	TYP. 典型值	$I_{F ON}$	0.5mA	
		MAX. 最大值		3mA	
	Recovery LED Voltage 关断电压	MIN. 最小值	$V_{F OFF}$	0.5V	
Output 输出	On-Resistance 导通电阻	TYP. 典型值	R_{ON}	0.27Ω	$I_F=5mA, I_L=Rating$ within 1 sec.
		MAX. 最大值		0.7Ω	
	Off-State Leakage Current 漏电流	MAX. 最大值	I_{LEAK}	1μA	$V_L=Rating$
	Output Capacitance 输出端容量	TYP. 典型值	C_{OUT}	115pF	$V_L=0V, f=1MHz$
Time parameters 时间参数	Turn-On Time 接通时间	TYP. 典型值	T_{ON}	1.5ms	$I_F=5mA$ $I_L=100mA$
		MAX. 最大值		5ms	
	Turn-Off Time 关断时间	TYP. 典型值	T_{OFF}	0.05ms	
		MAX. 最大值		2ms	
I/O 输入输出	I/O Insulation Resistance 绝缘电阻	MIN. 最小值	$R_{I/O}$	1000MΩ	DC500V
	I/O Capacitance 隔离电容	TYP. 典型值	$C_{I/O}$	1.5pF	f=1MHz



Reference Data 参考数值 (BCV215)

