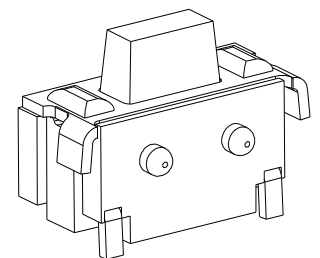
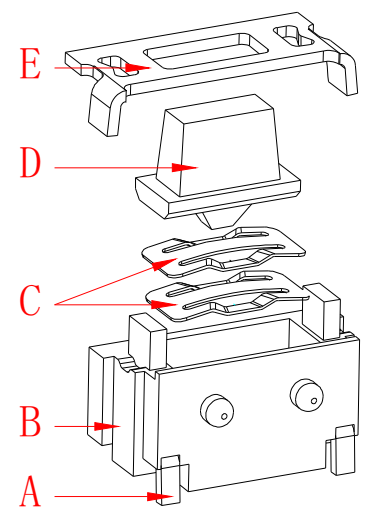
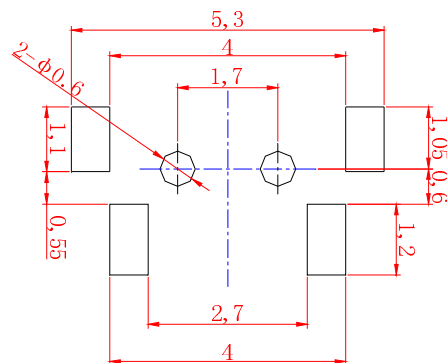
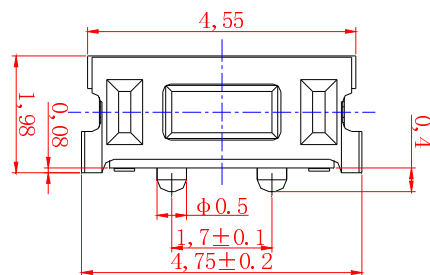
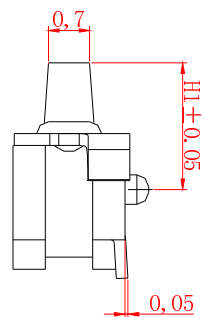
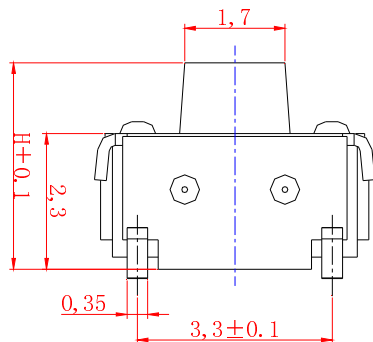
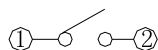


H	H1	
3.2	1.85	
3.5	2.15	
3.8	2.45	



技术参数

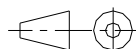
- 额定电流:50mA 12V DC
- 接触电阻:100毫欧
- 行程:0.2±0.05mm
- 绝缘电阻:100兆欧
- 抗电强度:100v 50Hz 1Min



电器原理图

P C B 参考图

按力	180±30gf	260±50gf
寿命	2万次	2万次

										视角 	比例	规格 号/ Part No	TAT-2438-TG	
										一般公差	1:1			
E	盖板	黄铜0.2	1	镀银						>0.5-2	±0.1	单位	产品名称/ Product Name	2*4侧按
D	按钮	LCP	1	清洗						>2-5	±0.2			
C	簧片	不锈钢覆银	2		標記	處數	更改文件號	簽字	日期	>5以上	±0.3	mm		
										角度	±1°			
B	基座	LCP	1	清洗	设计/Designed			审核/Checked		批准/Approved		东莞市高钺达电子科技有限公司		
A	卡件	磷铜0.2	1	镀银	吴永余									
序号	名称	材 料	数量	备 注										