

东莞市高钺达电子有限公司

DONGGUAN GYUEDA ELECTRONICS CO.,LTD

承 认 书 SPECIFICATION FOR APPROVAL

Customer : _____

Description : 高钺达TYPE-C6P立贴8.8两脚

Part No. : TYPE06-T1N1-8800-A

Customer P/N : _____

高钺达电子有限公司		客 户	
工程 承 认 章		工程 承 认 章	
品 管 承 认 章		品 管 承 认 章	

TAIWAN FACTORY: 協昌精密工業股份有限公司

ADD: NO. 95 Twopart Southharbour road, Tai bei , Tai wan. CHINA 地址:

中国臺灣台北市南港路二段 95 號

TEL: 02-27884666 FAX : 02-26535492

<http://www.dggyd.com/>

CHINA FACTORY: 东莞市高钺达电子科技有限公司

地址: 东莞市大岭山镇莞长路大岭山段110号2号楼701室

TEL: 15342227750

E-mail: xiayan@dggyd.com

备注(NOTE):

1材质:

1.1 胶芯: LCP UL94 V-0

1.2 端子: C2680, T=0.2mm; 镍底, 镀金

1.3外壳: 不锈钢201-H表面镀镍

2. 电气特性:

2.1. 接触区：接触电阻 40Ω Max, 允许 10mA 变化量。测试条件： 20mV ， 100mA 下测量。

2.2. 接触电流: 3A VBUS引脚; 1.25A用于GND引脚; 其他引脚为0.25A.

2.3. 额定电压: 5V.

2.4. 耐电压: 100VAC.

2.5. 绝缘电阻: 至少100兆欧.

3. 机械性能:

3.1. 插入力: 0.5-2.0Kg

3.2.拔出力: 0.6-2.04Kg

3.3.3. 插拔次数: 5000次.

4. 工作环境: -20°C to $+85^{\circ}\text{C}$.

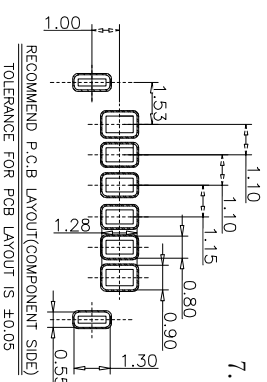
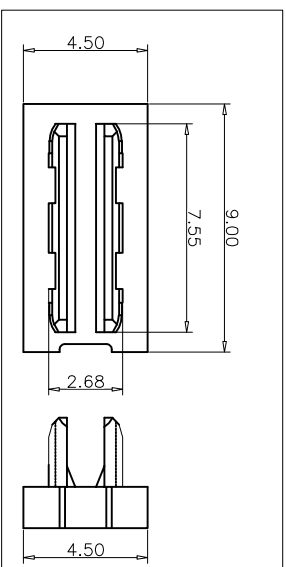
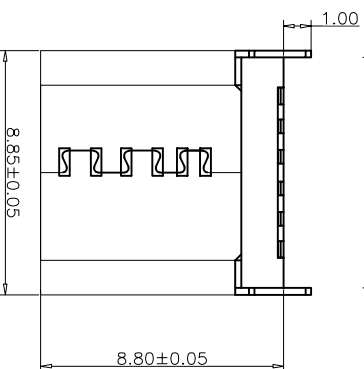
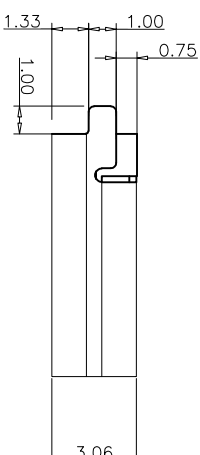
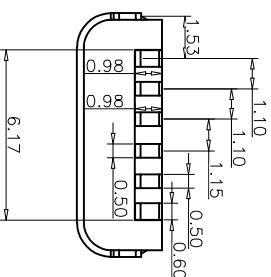
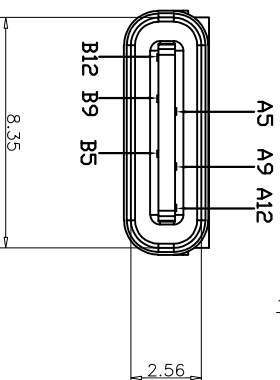
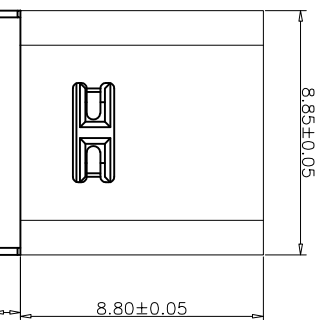
5.耐焊接热:端子浸入 $250\pm 5^{\circ}\text{C}$ 的锡槽中;

历时 $3-5S \pm 0.5Sec$, 沾锡面积95%以上

6. 外观: 部件可以承受以下焊接条件:

温度250℃, 时间8-10秒, 外观无损坏变形

7. 包装：编带，800pcs—盘





USB TYPE C PIN ASSIGNMENTS			
PIN NUMBER	SIGNAL NAME	PIN NUMBER	SIGNAL NAME
		B12	GND
		B9	VBUS
A5	CC1		
		B5	CC2
A9	VBUS		
A12	GND		

USB TYPE C PIN ASSIGNMENTS

NO	PART	Q'TY	Material
1	SHELL	1	ZINC ALLOY,NI30u"Min PLATED
2	CONTACT	6	C2680,TIN80u"/Au1u"/NI30u" PLATED
3	1MD HOUSING	1	LCP UL94 V-0 BLACK
4	CAP	1	LCP UL94 V-0 BLACK

TABLE:

东莞市高铨达电子科技有限公司			页码 (SHEET)	1	单位 (UNIT) : MM
			版本 (REV)	A1	比例 (SCALE) 1:1
			日期 (DATE)	2023. 10. 10	 
品名 (ITEM NO)	TYPE-C6P 立贴8.8两脚		设计 (DESIGN)	M	公差 TOLERANCE UNSPECIFIED
料号 (PART NO)			审核 (CHECKED)	_____	X.X ±0.20
图号 (DWG NO)	A1		核准 (APPROVED)	_____	X.XX ±0.15
					X.XXX ±0.10
					X.X ^o ±5°
					X.X ^o ±2°