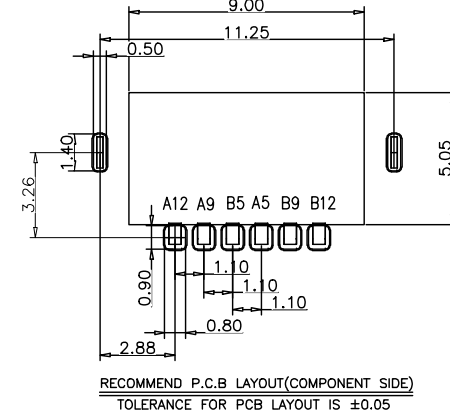
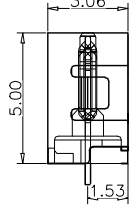
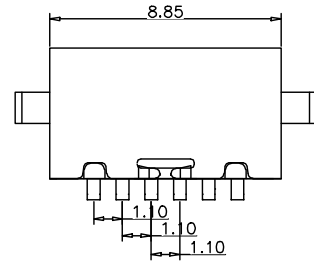
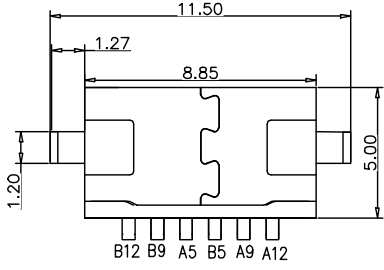
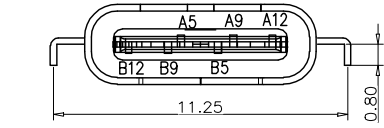


REV.	ECN	DESCRIPTION	MDF'D	DATE
		新订图面		



- 备注 (NOTE):
- 1 材质:
1. 胶芯: LCP UL94 V-0
  2. 端子: C2680, T=0.2mm; 镍底, 镀金
  3. 外壳: 不锈钢201-H 表面镀镍
2. 电气特性:
2. 1. 接触区: 接触电阻40mΩ Max, 允许10mΩ变化量. 测试条件: 20mv, 100mA下测量.
  2. 2. 接触电流: 3A VBUS引脚; 1.25A用于GND引脚; 其他引脚为0.25A.
  2. 3. 额定电压: 5V.
  2. 4. 耐电电压: 100VAC.
  2. 5. 绝缘电阻: 至少100兆欧.
3. 机械性能:
3. 1. 插入力: 0.5-2.0Kg
  3. 2. 拔出力: 0.6-2.04Kg
  3. 3. 插拔次数: 5000次.
  4. 工作环境: -20℃ to +85℃.

USB TYPE C PIN ASSIGNMENTS			
PIN NUMBER	SIGNAL NAME	PIN NUMBER	SIGNAL NAME
		B12	GND
		B9	VBUS
A5	CC1		
		B5	CC2
A9	VBUS		
A12	GND		

TABLE:

NO	PART	Q'TY	Material
1	SHELL	1	ZINC ALLOY, NI30u"Min PLATED
2	CONTACT	6	C2680, TIN80u"/Au1u"/NI30u" PLATED
3	1MD HOUSING	1	LCP UL94 V-0 BLACK
4	CAP	1	LCP UL94 V-0 BLACK
5	WATERPROOF RING	1	SILICONE UL94 V-0 BLACK

浙江创都电子科技有限公司

品名 (ITEM NO)	TYPE-C-6P-CB1.5-5.0
料号 (PART NO)	6P-BS-5.0下沉1.5
图号 (DWG NO)	A1

页码 (SHEET)	1	单位 (UNIT): MM
版本 (REV)	A1	比例 (SCALE) 1:1
日期 (DATE)	2024. 1. 12	未注公差
设计 (DESIGN)	M	TOLERANCE UNSPECIFIED
审核 (CHECKED)		I I ±0.20
核准 (APPROVED)		I II ±0.15
		I III ±0.10
		I ±5°
		I r ±2°