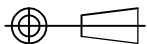
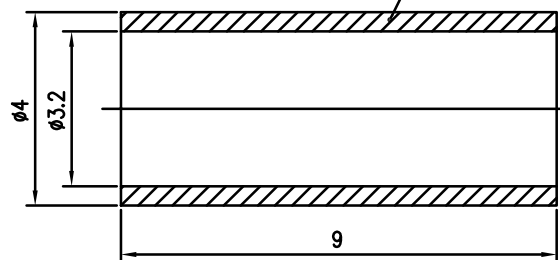
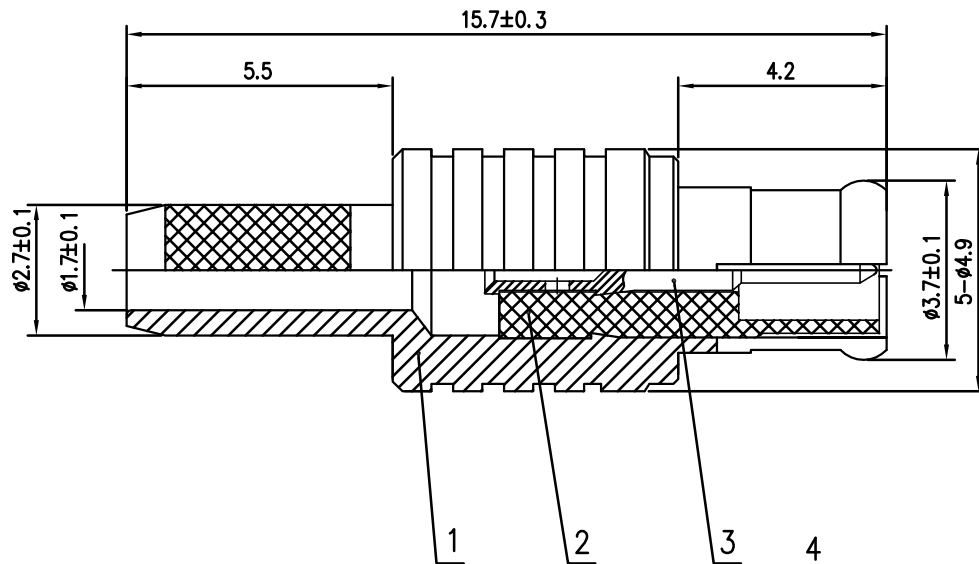


第三视角



Kinghelm®



技术要求:

1. 温度范围:  $-60^{\circ}\text{C}$ ~ $+155^{\circ}\text{C}$
2. 标准阻抗:  $50\ \Omega$
3. 频率范围: 0-6GHz
4. 电压驻波比: 2.0 MAX
5. 耐压: 750V
6. 绝缘电阻:  $>5000\text{M}\ \Omega$
7. 机械耐损: 500次
8. 盐雾试验满足48H
9. 产品表面整洁, 无硬伤毛刺, 材质符合ROHS标准

序号	图号	名称	用量	涂镀	材料	备注
4	XMJ-03002-4	压接管	1	镀镍	黄铜	
3	XMJ-03002-3	内导体	1	镀金	黄铜	
2	XMJ-03002-2	绝缘子	1	白色	PTFE	
1	XMJ-03002-1	外壳	1	镀金	黄铜	

					名称	MCX-J	图号	KH-MCX-K506-Z		
修订	说明		签 名	日 期						
设 计					客户料号		幅 面	比 例	版 本 号	
制 图										
审 核					配接电缆	RG316	第 1 张		共 1 张	
工 艺							深圳市金航标电子有限公司			
批 准										