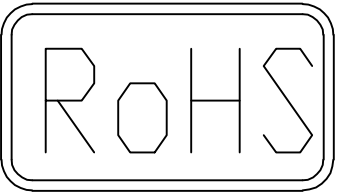
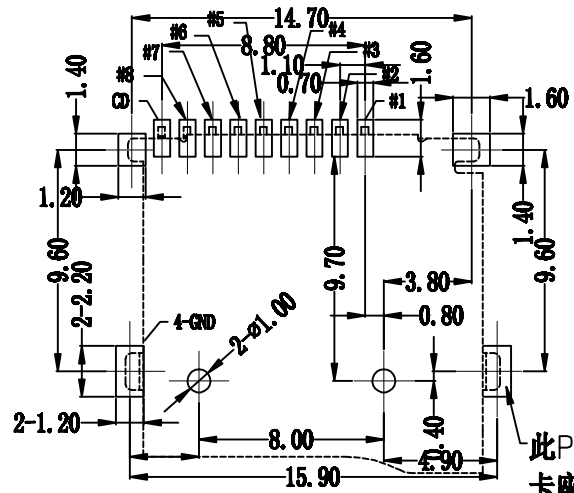


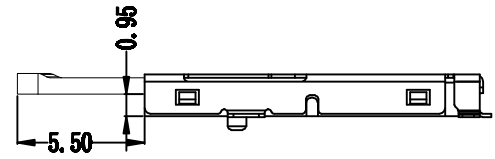
1 2 3 4 5 6 7 8



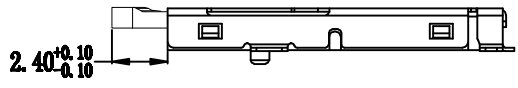
RECOMMEND PCB LAYOUT:
(Unit:mm .X ± 0.15 .XX ± 0.05 .XXX ± 0.02)



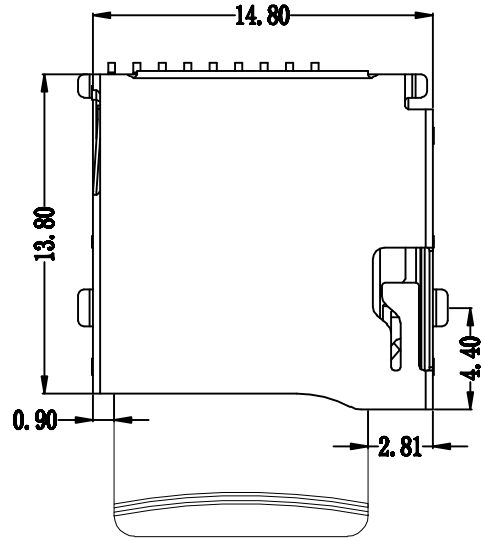
T-FLASH Card Insert Drawing:



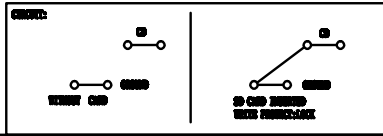
Micro SD Card -In Lock



Micro SD Card -Lock



Micro SD Card -Push



PIN NO.	PIN ASSIGNMENT	
1#	DATA	信号
2#	CD/DATA	信号
3#	CMD	数据输入
4#	VDD	电压/电
5#	CLK	时钟
6#	VSS	接地
7#	DAT0	信号
8#	DAT1	信号
9#	CD	检测端

顺次 REV	变更单号 ECN NO	变更描述 DESCRIPTION	确认 APPROVA BY	日期 REV
A		新发行		

零件名称 TITLE	零件料号 PART NO.	图号 DRWG NO.
TF CARD PUSH 外海成成品	CS-085-08-W	C-CS-085-08-W

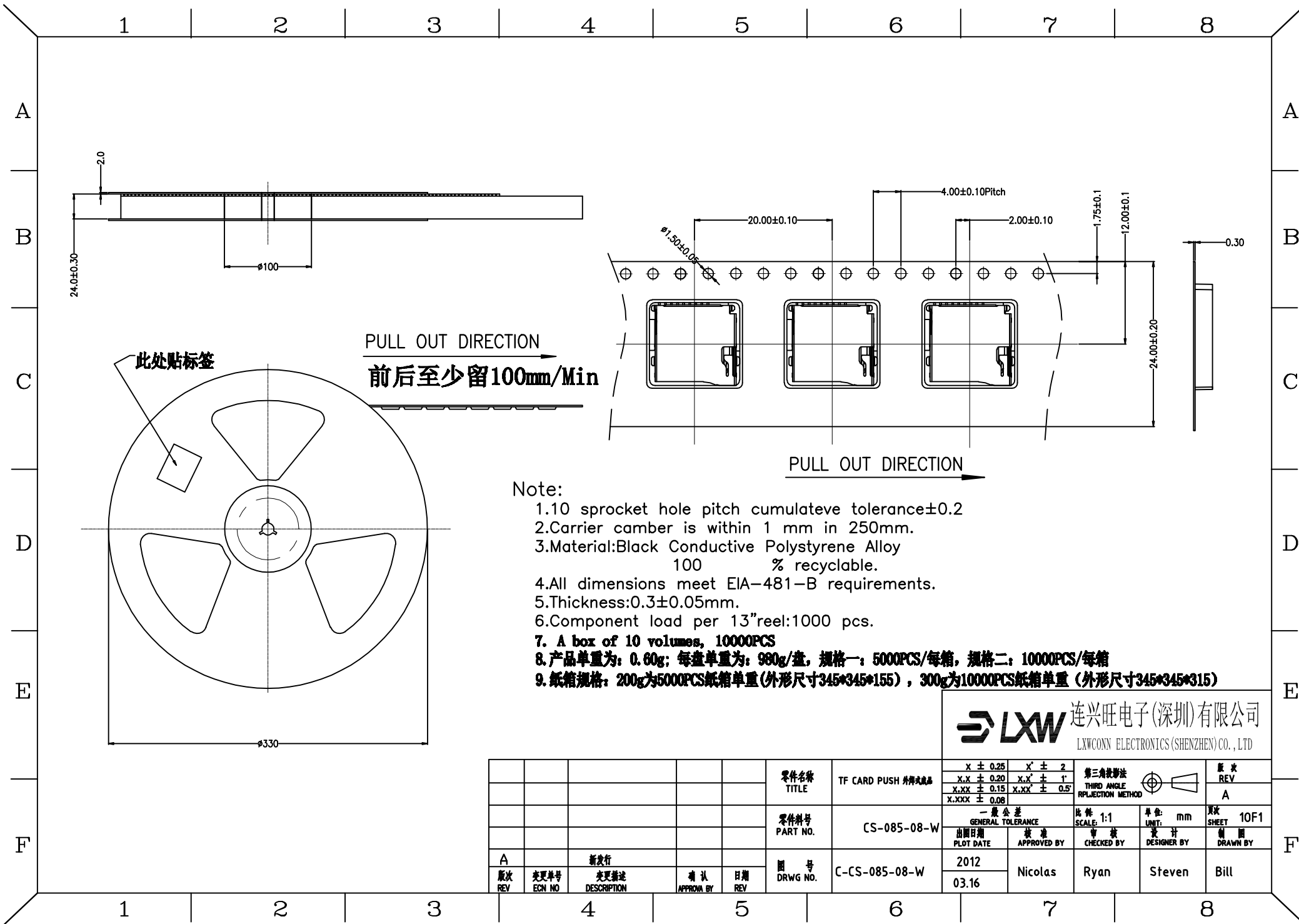
LXW 连兴旺电子(深圳)有限公司
LXWCONN ELECTRONICS (SHENZHEN) CO., LTD

第三角投影法 THIRD ANGLE RPLJECTION METHOD	比例 1:1 SCALE	单位: mm UNIT	图次 REV
	1:1	mm	A
出图日期 PLOT DATE	批准 APPROVED BY	审核 CHECKED BY	设计 DESIGNER BY
2012	Nicolas	Ryan	Steven
03.16			Bill

1 2 3 4 5 6 7 8

A
B
C
D
E
F

A
B
C
D
E
F



PULL OUT DIRECTION
前后至少留100mm/Min

PULL OUT DIRECTION

Note:

- 1.10 sprocket hole pitch cumulative tolerance ±0.2
- 2.Carrier camber is within 1 mm in 250mm.
- 3.Material:Black Conductive Polystyrene Alloy
100 % recyclable.
- 4.All dimensions meet EIA-481-B requirements.
- 5.Thickness:0.3±0.05mm.
- 6.Component load per 13" reel:1000 pcs.
7. A box of 10 volumes, 10000PCS
- 8.产品单重为: 0.60g; 每盘单重为: 980g/盘, 规格一: 5000PCS/每箱, 规格二: 10000PCS/每箱
9. 纸箱规格: 200g为5000PCS纸箱单重(外形尺寸345*345*155), 300g为10000PCS纸箱单重(外形尺寸345*345*315)

LXW 连兴旺电子(深圳)有限公司
LXWCONN ELECTRONICS (SHENZHEN) CO., LTD

					零件名称 TITLE	TF CARD PUSH 外海成成品
					零件料号 PART NO.	CS-085-08-W
A		新发行			图号 DRWG NO.	C-CS-085-08-W
顺次 REV	变更单号 ECN NO	变更描述 DESCRIPTION	确认 APPROVA BY	日期 REV		

X ± 0.25	X' ± 2	第三角投影法 THIRD ANGLE RPLJECTION METHOD	图次 REV
X.X ± 0.20	X.X' ± 1'		
X.XX ± 0.15	X.XX' ± 0.5'		
X.XXX ± 0.08			
一般公差 GENERAL TOLERANCE		比例 1:1 SCALE	图次 10F1 SHEET
出图日期 PLOT DATE	核准 APPROVED BY	审核 CHECKED BY	设计 DESIGNER BY
2012	Nicolas	Ryan	Steven
03.16			Bill