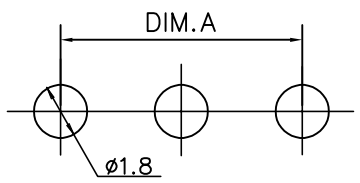
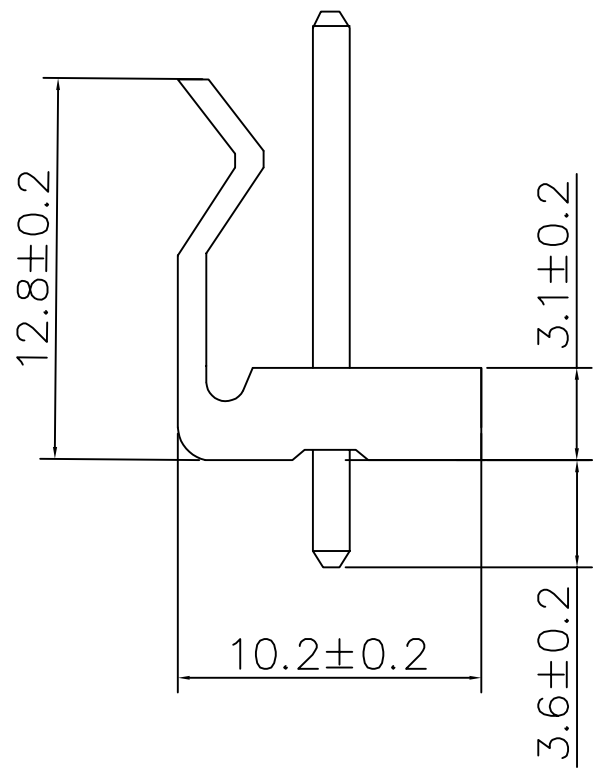
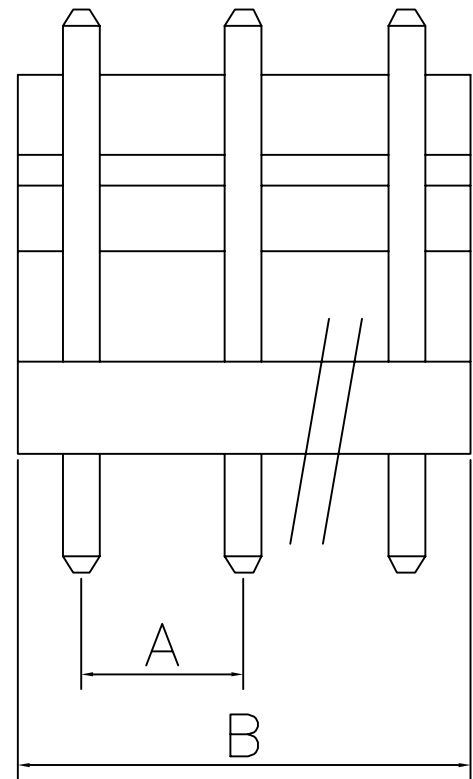


标记 MARK	ECN编号/变更内容 ECN NO/DEFINITION	修改 REVISE	日期 DATE	核准 APPROVE

孔位	A	B
2	5.08	10.16
3	10.16	15.24
4	15.24	20.32
5	20.32	25.40
6	25.40	30.48
7	30.48	35.56
8	35.56	40.64
9	40.64	45.72
10	45.72	50.80
11	50.80	55.88
12	55.88	60.96
13	60.96	66.04
14	66.04	71.12
15	71.12	76.02



技术要求:

- 适用基板厚度: 1.6mm
- 适用线规: AWG 22#~18#
- 温度范围: -25°C~85°C
- 额定电压: 250V AC DC
- 额定电流: 7A
- 接触电阻: ≤0.01Ω
- 绝缘电阻: ≥1000MΩ
- 耐 压: 1000V/min

2	插针	铜	镀锡	
1	基座	PA66	本色	
序号	品名	材质	电镀/颜色	备注

	深圳市虹成电子有限公司 SHENZHEN HONGCHENG ELECTRONICS CO., LTD.		品名 TITLE	针座	
			料号 PART NO	HC-CH5.08-2A-T	
GENERAL TOLERANCES (UNLESS SPECIFIED)		比列 SCALE	1:1		
X.X ±0.35	X' ±3.00'	单位 UNIT	MM		
X.XX ±0.25	X.X' ±2.00'	张数 PART NO	1 OF 1	制图 DRAW	AhYe
X.XXX ±0.15	X.XX' ±1.00'	版本 REV	A	审核 CHECKED	夏操云
			批准 APPROVE	赵亮亮	