

项目 Mapx	设计内容 Modification	日期 Date	修改人 Draw	核准 Approve

规格说明: Specifications:

电气特性: Electrical:

1. 额定电流: Current Rating
3A/contact terminal
2. 额定电压: Voltage Rating
20V DC
3. 接触阻抗: Contact Resistance
30 milliohms MAX
4. 耐电压: Dielectric Withstanding Voltage:
300 V AC AT Sea Level
5. 绝缘阻抗: Insulation Resistance:
1000MEGA ohms MIN

物理性能: Mechanical:

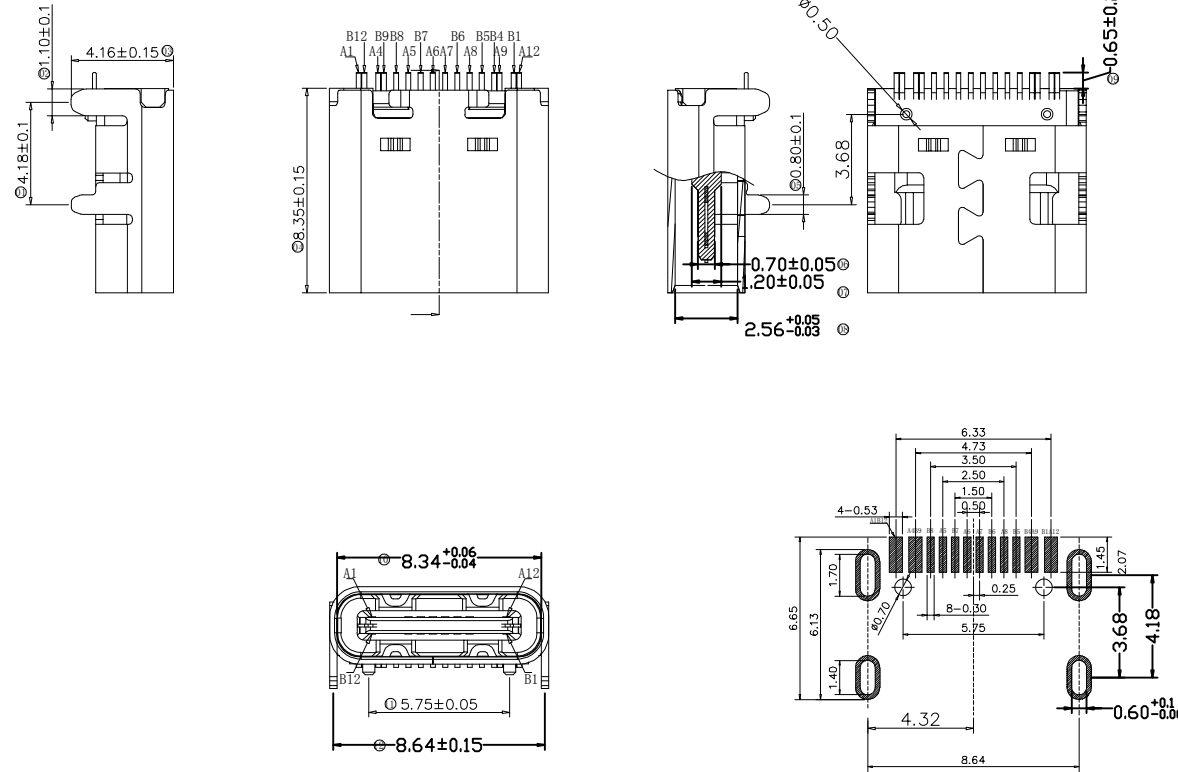
1. 插拔力: Connector Mate and Unmate Force
Mate force: 3.57kgf(MAX)
Unmate force: 1.02kgf(MIN)

原材料: Material:

1. 塑胶: Housing: LCP+30%GF
2. 端子: Contact: Copper Alloy C2680
3. 外壳: Shell: Copper Alloy C201 不锈钢
4. 卡勾: C201 不锈钢

电镀: Finish:

1. 端子: Contact: Plated Gold in Mating Area;
Tin On Solder Tails
端子四周镀 30-50U"(MIN) 镍底, 接触点刷金 1U"
2. 外壳: Shell:
不锈钢壳四周镀 50-80U"(MIN) 镍底,
Nickel Plating



A1	GND	B12	GND
A4	VBUS	B9	VBUS
A5	CC1	B8	SBU2
A6	DP1	B7	DN2
A7	DN1	B6	DP2
A8	SBU1	B5	CC2
A9	VBUS	B4	VBUS
A12	GND	B1	GND
PIN	SIGNAL NAME	PIN	SIGNAL NAME

成品图 MANUFACTURE DWG		东莞市高钺达电子科技有限公司 惠州市高钺达光电科技有限公司							
公差一览表 TOLERANCE UNLESS OTHERWISE		日期 DATE	2016.10.20	单位 UNIT	MM	制图 DRAWING	DWG NO.	品名 NAME	TYPE-C 16P 带插 8.35长 三根 有柱外壳无凸包
.X±0.20	.X±5'	审核 CHECKED		比例 SCALE	1:1	设计 DESIGN	刘静	版本 VER	
.XX±0.10	.X±2'	核准 APPROVE		角法 VIEW	⊕ ⊖			页数 SHEET	003
.XXX±0.05	.XX±1'							页码 SHEET	003