

特點

- 10A 的觸點切換能力
- 1 組觸點與 2 組觸點結構
- 觸點與線圈間介質耐壓為 5KV
- 具有低高度的優勢，僅 12.5mm
- 爬電距離為 $\geq 8\text{mm}$
- UL 和 CUL 認證號：E179936
- VDE 認證

觸點參數

觸點組合形式	1A 1B 1C	2A 2B 2C
初始接觸電阻	Max. 100m Ω	
觸點負載 (阻性負載)	10A 250VAC / 30VDC	5A 250VAC / 30VDC
最大切換電流	10A	5A
最大切換電壓	440VAC / 125VDC	
最大切換功率	2500VA 300W	1250VA 150W
觸點材料	AgNi/AgSnO	
重量	8g	

性能參數

絕緣電阻	1000M Ω 500VDC
介質耐壓	5000VAC, 觸點與線圈間 1000VAC, 斷開觸點間 2500VAC, 觸點組間
動作時間	Max. 10 ms (額定電壓)
釋放時間	Max. 5 ms (額定電壓)
振動	10 - 55Hz, 雙振幅 1.65mm
衝擊	穩定性: 98m/s ² , 強度: 980m/s ²
相對濕度	35% - 85% RH
溫升	55°C (額定電壓)
環境溫度	- 40°C ~ + 85°C
壽命次數	
- 電氣壽命	1 x 10 ⁵ 次
- 機械壽命	1 x 10 ⁷ 次

線圈規格表- (1A,1B,1C)

額定電壓 (VDC)	動作電壓 (VDC)	釋放電壓 (VDC)	線圈電壓 (20°C) (mA)	線圈電阻 (20°C) (Ω)	線圈功耗 (mW)
5	3.5	0.5	44.2	113 \pm 10%	220
6	4.2	0.6	36.6	164 \pm 10%	220
9	6.3	0.9	25	360 \pm 10%	220
12	8.4	1.2	19.4	620 \pm 10%	220
18	12.7	1.8	12.4	1455 \pm 10%	220
24	16.8	2.4	10.2	2350 \pm 15%	240
48	33.6	4.8	6	8000 \pm 15%	290
60	42	6	4.8	12500 \pm 15%	290

線圈規格表- (2A,2B,2C)

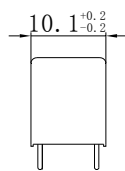
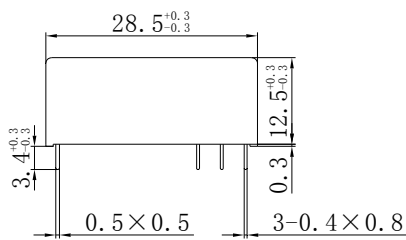
額定電壓 (VDC)	動作電壓 (VDC)	釋放電壓 (VDC)	線圈電壓 (20°C) (mA)	線圈電阻 (20°C) (Ω)	線圈功耗 (mW)
5	3.5	0.5	72	70±10%	360
6	4.2	0.6	60	110±10%	360
9	6.3	0.9	40	225±10%	360
12	8.4	1.2	30	400±10%	360
18	12.7	1.8	20	900±10%	360
24	16.8	2.4	15	1,600±15%	360
48	33.6	4.8	7.5	6,400±15%	360
60	42	6	6	10,000±15%	360

定貨標記示例

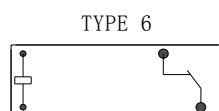
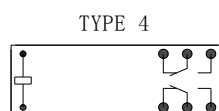
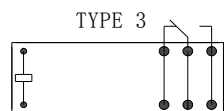
ME-25A - 012 - 1Z S 1 T

型號	線圈電壓	觸點組合形式		封裝方式	結構形式	觸點材料
ME-25A	5VDC-60VDC	1H:1A 1D:1B 1Z:1C	2H: 2A 2D: 2B 2Z: 2C	Nil: 非密封型 S: 密封型	1/2/3: 1組, 3.2mm 4: 2組, 3A, 3.2mm 5: 1A, 5mm 6: 1B, 5mm	Nil: AgNi T: AgSnO

外型圖、接線圖、安裝孔位圖(單位:mm)

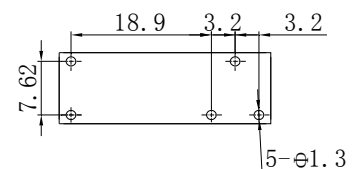


SCHEMATIC

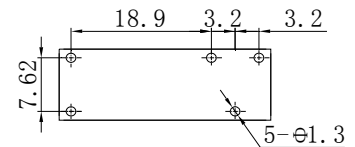


PCB LAYOUT

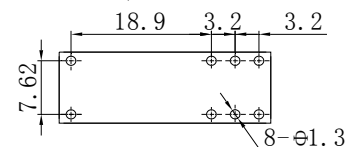
TYPE 1



TYPE 2



TYPE 3/4



TYPE 5/6

