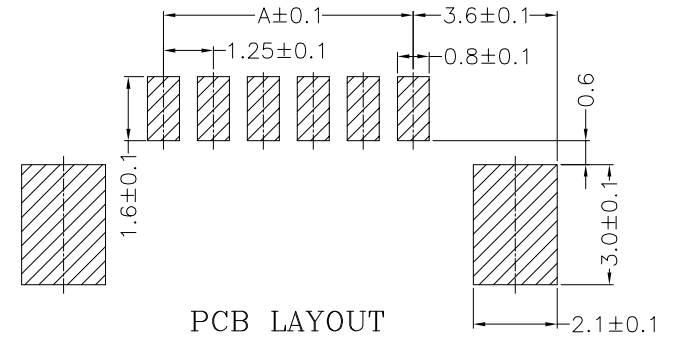
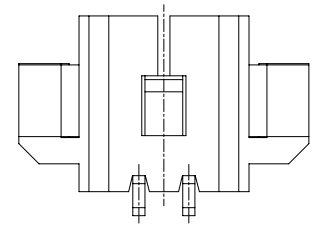
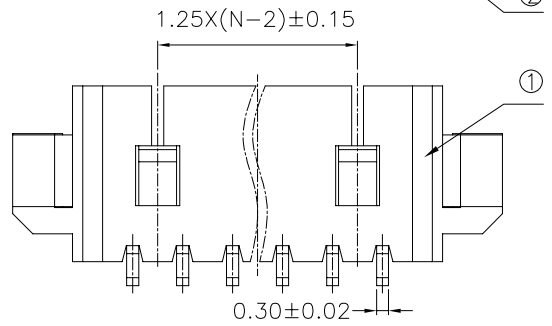
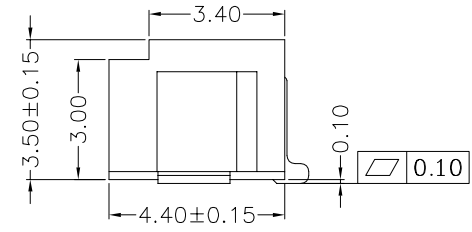
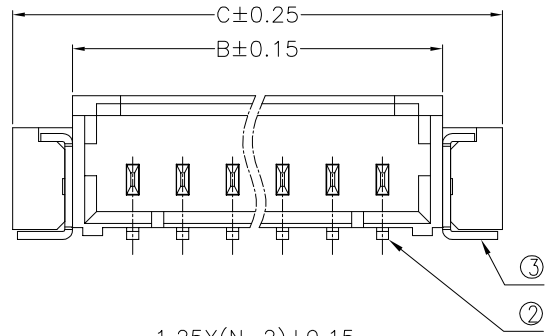
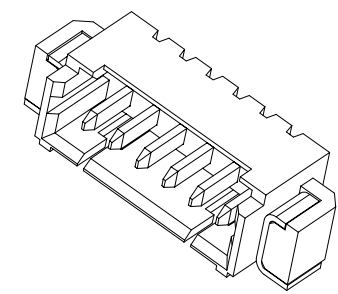
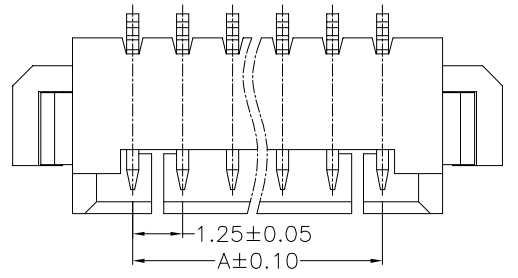


修 订	标 记	修 改 描 要	签 名	日 期
REV NO	MARK	REVISION DESCRIPTION	SIGNATURE	DATE
		NEW DWG		2016-03-12



技术指标:

1. 塑件表面应光洁、无毛边、无明显收缩、缺陷、裂纹等现象。
2. 温度范围: -25° C~85° C.
3. 额定电压: 50V, AC/DC.
4. 接触电阻: ≤40mΩ.
5. 绝缘电阻: ≥100MΩ.
6. 额定电流: 1A, AC/DC.

>4P

2P&3P

CKT	DimA	DimB	DimC
2	1.25	4.25	7.25
3	2.50	5.50	8.50
4	3.75	6.75	9.75
5	5.00	8.00	11.00
6	6.25	9.25	12.25
7	7.50	10.50	13.50
8	8.75	11.75	14.75
9	10.00	13.00	16.00
10	11.25	14.25	17.25
11	12.50	15.50	18.50
12	13.75	16.75	19.75
13	15.00	18.00	21.00
14	16.25	19.25	22.25
15	17.50	20.50	23.50
16	18.75	21.75	24.75

序号	项目	描述	备注
1	塑胶	LCP	
2	端子	黄铜	
3	焊片	黄铜	



深圳市华德共创科技有限公司
Shenzhen Huade co-create Technology Co.,LTD
电话: 0755-27111216 传真: 0755-29940187

-TOLERANCES- UNLESS OTHERWISE SPECIFIED 公差参数表		TITLE: 产品名称: 1.25mm 卧贴 SMT	
X.X ±0.30	X.X* ±3°	APPD: 核准:	PART NO: 产品编号: 1.25K-BH-nPWB
X.XX ±0.20	X.XX* ±2°	CHECK: 校对: 王建业	DATE SCALE UNIT CODE NUMBER
X.XXX ±0.10	X.XXX* ±1°	DRAW: 绘图: 黄艳兰	2016-03-12 1:1 mm A001