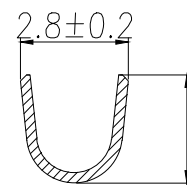
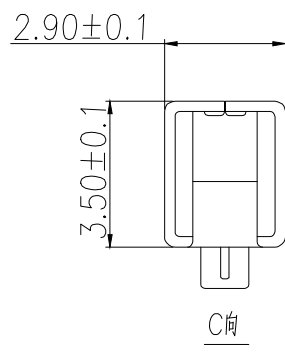
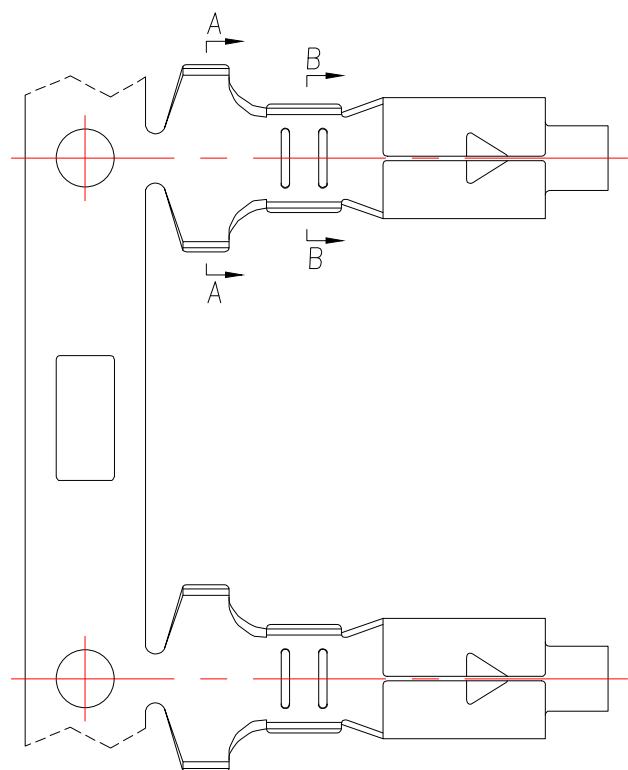


剖面A-A



剖面B-B



C向

技术要求:

1. 标识清晰可见, 表面不得有划痕, 裂纹, 变形, 起泡, 污损, 毛刺等明显影响使用功能和接触性能的缺陷;
2. 材料: 磷铜, 厚度0.2mm;
3. 表面处理: 镀锡;
4. 额定功率: 250V AC/DC 3A;
5. 温度范围:  $-25 \sim +85^{\circ}\text{C}$ ;
6. 接触电阻:  $\leq 0.02\Omega$ ;
7. 绝缘电阻:  $\geq 500\text{M}\Omega$ ;
8. 耐压: 1000V AC/Min;
9. 适用线规: WAG18#~22#

制图 DRAWN	变更内容 DESCRIPTION	日期 DATE	GENERAL TOLERANCE		制图 DRAWING	EMMA	料号 PART NO.	BX-VH3.96-DZ	版本 REV.	A
			X.:±0.50	X.:±0.5°	审核 CHECK	EVA	品名 TITLE	VH3.96MM TERMINAL	页次 SHEET	1/1
			X.X:±0.10	X.X:±0.1°	核准 APPROVAL	JADE	客户料号 CUTM.NO.			
			X.XX:±0.01		单位 UNITS	MM	比例 SCALE	1:1		