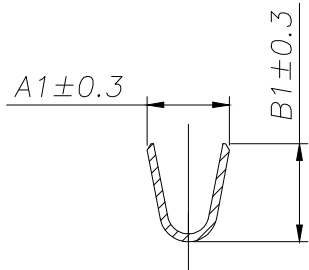
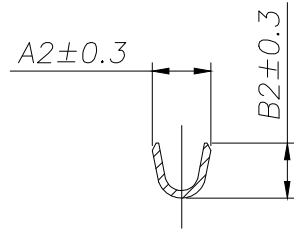


SPECIFICATIONS

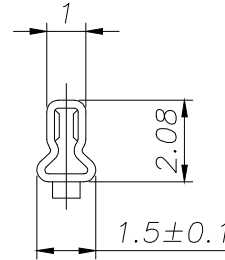
- 1、 Current Rating: 2A AC, DC
- 2、 Voltage Rating: 100V AC, DC
- 3、 Temperatuer Range: -40°C ~ +105°C
- 4、 Contact Resistance: 20mΩ Max
- 5、 Insulation Resistance: 1000mΩ Min
- 6、 Withstanding Voltang: 800V AC/minute
- 7、 Material: Phosphoric bronze Tin-platde



SECTION A-A



SECTION B-B



SECTION C-C

TYPE	Dimension mm				适用线规 AWG#	Qty/Reel
	A1	B1	A2	B2		
FG-PH-T	2.1	2.5	1.5	1.4	30-24	10000 PCS

			GENERAL TOLERANCE		制图 DRAWING		深圳市富港科技有限公司				
			DIM	TOL	审核		产品名称 TITLE		PH (2.00) 端子	版本 REV.	A
			X.X	±0.30	批准		产品料号 PART NO.		FG-PH-T	单位 UNITS	mm
1	初版发行		X.XX	±0.20	比例		材料			页次 SHEET	1/1
序号 No.	变更内容 MODIFY CONTENT	日期 MODIFY DATE	X.XXX	±0.10	投影		MATERIAL				
			Angle	±3.0°	Projection						