

产品规格

工作方式: ON-OFF
 触点形式: 单刀单掷
 安装方式: 直立贴片

机械性能

动作力: 200gf Max
 电气寿命: 1000次

工作环境

环境温度: -30~+80℃
 环境湿度: (40℃) ≤95%

电气性能

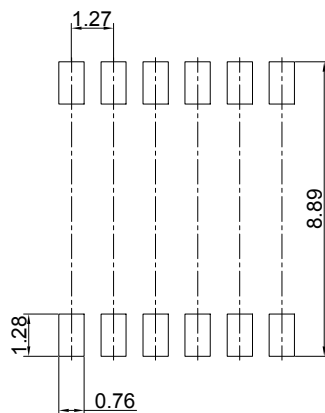
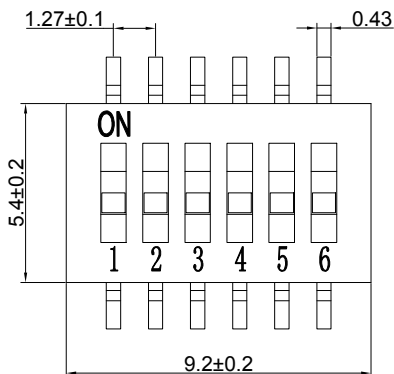
额定电负荷: 100mA @ 50V DC
 耐电压: 250VAC /1分
 接触电阻: 100mΩ Max.
 绝缘电阻: 100MΩ Min.
 行程: 0.6 ± 0.2mm

物料

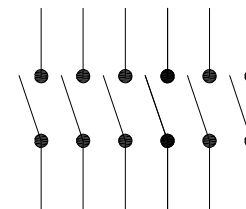
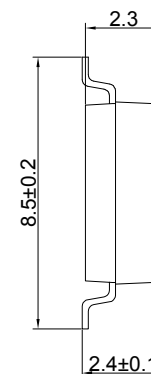
6. 盖板: 高温尼龙 黑色
 5. 底座: 高温尼龙 黑色
 4. 拨杆: 高温尼龙 白色
 3. 簧片: 磷铜 镀金
 2. 接线片: 黄铜 镀金
 1. 防尘膜: 聚酰亚胺

包装

散装
 内包装: 管装/编带
 外包装: 纸箱



P.C.B. LAYOUT



CIRCUIT DIAGRAM

借通用件登记

描 图

校 描

旧底图总号

签 字

日 期

					拨码开关		KHS06SRT-R2000			
标记	处数	更改文件号	签名	日期	视图		阶段	标记	质量	比例
设计	余嘉城									4:1
审核	朱树清				Dimensions are shown:mm(inches)		第1张		共1张	
批准	徐君辉				2026. 03. 13		温州康宏电子有限公司			