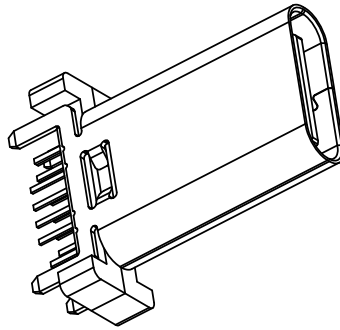
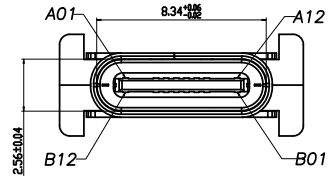


RoHS

目錄
MAPX

設變內容
MODIFICATION

日期
DATE



特性:

一、电气性能: EICTRICAL

1. 额定电流: 3.0A
2. 接触阻抗: 40 MILLIOHMS MAX
3. 耐电压: 150V AC / 1 mA MAX
4. 绝缘阻抗: 150V DC/100 MEGA OHMS MIN

二、机械性能:

1. 插入力: 5~20N
2. 拨出力: 8~20N
3. 使用寿命: 10000次、拨出力 6N MIN

三、材料: MATERIAL

1. 塑胶: LCP/PA9T UL94V-0
2. 端子: C2680 T=0.15MM
3. 外壳: SUS201 T=0.0.25MM
4. 卡勾: SUS304 T=0.15MM

四、电镀: FINISH

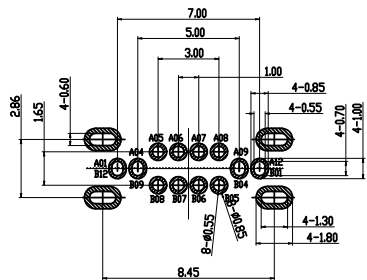
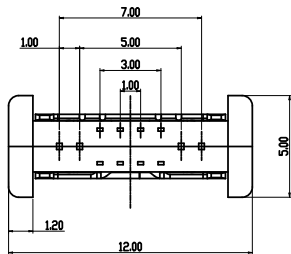
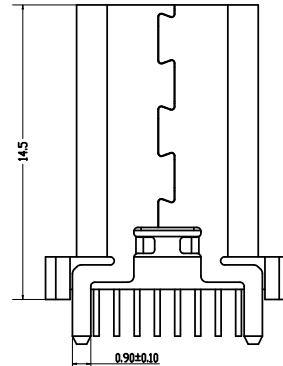
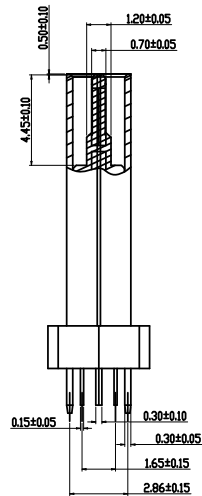
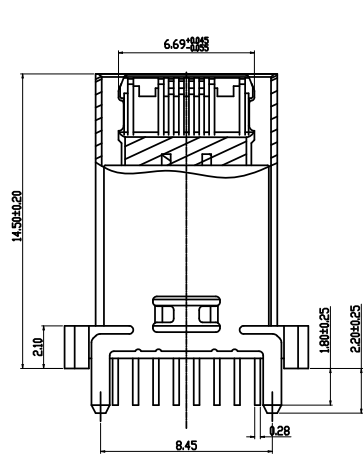
1. 端子: 接触点镀金3U"MIN
PIN脚焊接区域镀金1U"MIN.

2. 外壳: 镀镍50U"MIN (盐雾48H)

五、电镀品需做粘锡测试: 粘锡面积达到95%以上。

六、SMT回流焊 (峰值260° C±5° C) 不能起泡、熔胶、变色不良 (变形在公差范围以内)

七、工作温度: -40° C~+85° C



RECOMMENDED P.C.B. LAYOUT
TOLERANCE UNSPECIFIED ±0.05mm

A1	GND	B12	GND
A4	VBUS	B9	VBUS
A5	CC1	B8	SBU2
A6	D+	B7	D-
A7	D-	B6	D+
A8	SBU1	B5	CC2
A9	VBUS	B4	VBUS
A12	GND	B1	GND
PIN	SIGNAL NAME	PIN	SIGNAL NAME

<p>产品图 PRODUCT CHART DWG</p>				<p>深圳市精拓金电子有限公司 Shenzhen Jing Tuo Jin Electronics Co., Ltd.</p>	
<p>公差一览表 TOLERANCE UNLESS OTHERWISE</p>		<p>单位 UNITS</p>	<p>制图 DRAWING</p>	<p>Erick</p>	<p>产品料号 PRODUCT PART NO.</p>
X.	±0.35	X'	±5'	<p>比例 SCALE</p>	<p>审核 CHKD</p>
.X	±0.30	.X'	±2'		
.XX	±0.25	.XX'	±1'	<p>日期 DATE</p>	<p>核准 APPD</p>
XXX	±0.10	.XXX'	±0.5'	<p>2021/03/10</p>	<p>黄国荣</p>
		<p>产品名称 PRODUCT NO.</p>	<p>角法 VIEW</p>	<p>版本 VER</p>	<p>918-618K2027Y30007</p>
		<p>脚LCP黑胶三排16PIN卷带</p>			<p>A0</p>