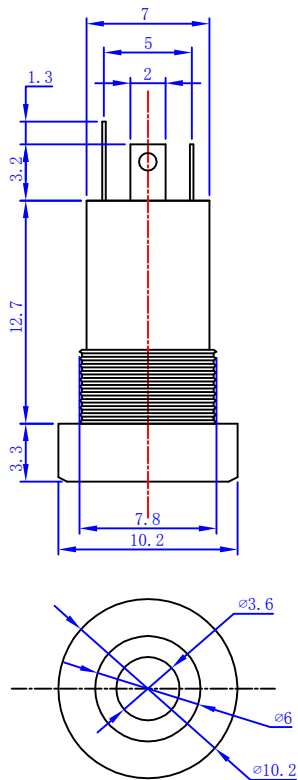
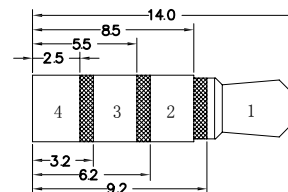
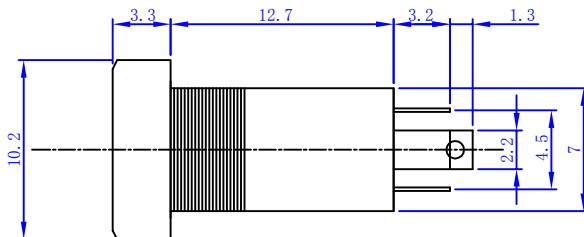
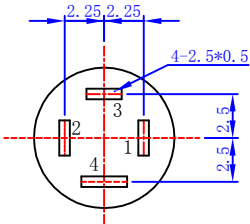


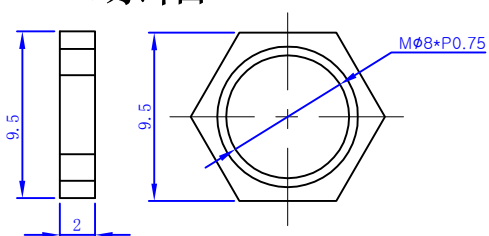
ROHS



P. C. B. LAYOUT TOP VIEW

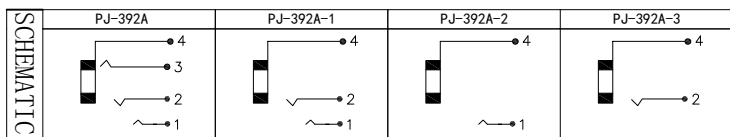


螺帽



技术要求

- 1、插入力: 2.94~29.4N(0.3~3.0kgf)
- 2、拔出力: 2.94~29.4N(0.3~3.0kgf)
- 3、接触电阻: $\leq 50m\Omega$
- 4、绝缘电阻: $>100M\Omega$ DC 500V
- 5、耐压: AC 500V 1min无飞弧及击穿
- 6、寿命: 5000 10~20次/min
- 7、额定负载: DC 12V 1A
- 8、适用温度范围: $-25\sim 85^{\circ}C$
- 9、推荐使用插头:



序号	零件料号	名称	材料	数量	镀层/颜色	备注
1	PJ-392A-1#	1号脚	磷铜=0.25	1PCS	银	
2	PJ-392A-2#	2号脚	磷铜=0.25	1PCS	银	
3	PJ-392A-3#	3号脚	磷铜=0.25	1PCS	银	
4	PJ-392A-4#	4号脚	磷铜=0.25	1PCS	银	
5	PJ-392A-塑料	塑料座	PBT	1PCS	黑色	
6	PJ-392A-铜套	铜套	黄铜	1PCS	金	

浙江创都电子科技有限公司

1.线性 ±0.15 2.角度 XX' ±3'
 X.X ±0.10 X' ±2'
 X.XX ±0.05 X.X' ±1'

审核	日期	2018.07.28	品名	3.5 PHONE JACK		
批准	日期	2018.07.28	型号	PJ-392A-4P-AU-S		
比例	单位	工程师	页码	1F1	A4	