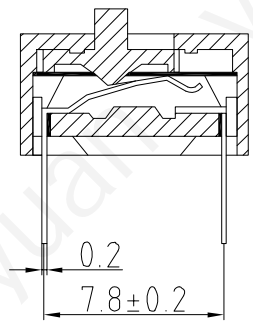
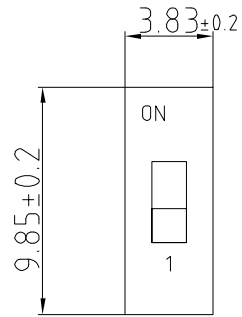
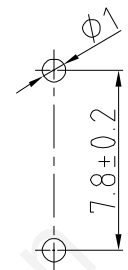
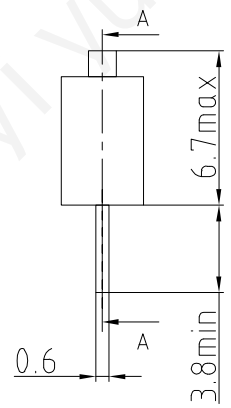


版本	变更内容	工程确认	日期


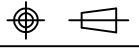


SECTION A-A



PCB LAYOUT

- 技术参数:
- 一 机械特性
- 操作力: 单键开关最大操作力不大于8N
 - 工作温度: -25℃~+70℃
 - 储存温度: -40℃~+85℃
 - 按键行程: 2mm
- 二 电器特性
- 开关经常切换的额定电流: 25mA, 耐压24VDC
 - 开关不经常切换的额定电流: 100mA, 耐压50VDC
 - 接触电阻: 初值最大50mΩ, 测试后最小100mΩ
 - 绝缘电阻: 最小100mΩ, 500VDC
 - 极限电容: 最大5pF
 - 电气强度: 可承受基本正弦波形, 频率50HZ, 500VDC/1min的电气强度试验, 无闪烁或击穿现象
 - 回路: 单接点单选择
 - 电器寿命: 单键开关在电压24VDC与25mA之下测试, 拨动1000次以后仍能正常工作
- 三 焊接和清洗过程
- 在所有操作过程中, 请确保开关在“OFF”位置
 - 波焊: 推荐焊?温度在240℃, 最多5秒钟
 - 手焊: 使用30瓦烙铁控制温度在270℃, 焊接时间大约2秒钟
 - 清洗过程: 使用蒸气方式时, 温度不可超51℃
- 四 材料
- 盖子: PBT 红色、蓝色
 - 底座: PBT 黑色
 - 按键: PBT 白色
 - 端子: 磷青铜, 镀金

 深圳市怡远科技有限公司 SHENZHEN YIYUAN TECHNOLOGY CO., LTD		页码 (SHEET)	1/1	单位 (UNIT): MM
		版本 (REV)	A1	比例 (SCALE)
品名 (ITEM NO)	2.54间距, 1位红色直插拨动开关	日期 (DATE)	2021.10.12	
料号 (PART NO)	34YDA01HG2	设计 (DESIGN)	LUO	
图号 (DWG NO)		审核 (CHECKED)	ROGER LI	
		核准 (APPROVED)	ROC ZHAO	
These drawings and specifications are Shenzhen Yiyuan Technology Co Ltd. The property should not be copied. Without Shenzhen Yiyuan Technology Co. Ltd. Prior written consent to copy or use in any way. Email at info@yiyuanswitches.com				