

RoHS

目錄
MAPX

設變內容
MODIFICATION

日期
DATE

备注 (NOTE):

1. 材质:

- 1.1 胶芯: LCP UL94 V-0
- 1.2 端子: C2680, T=0.2mm; 镍底, 镀金
- 1.3 外壳: 不锈钢201-H 表面镀镍

2. 电气特性:

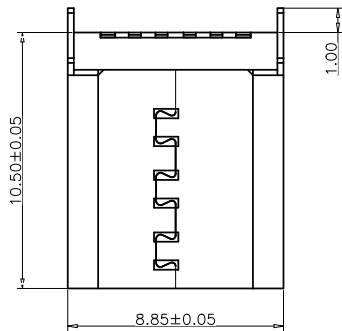
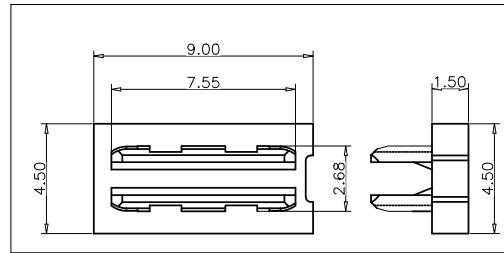
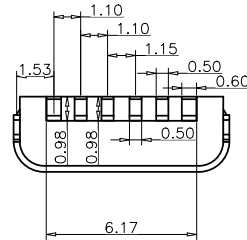
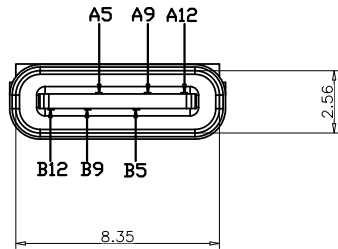
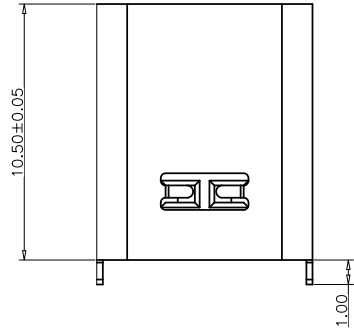
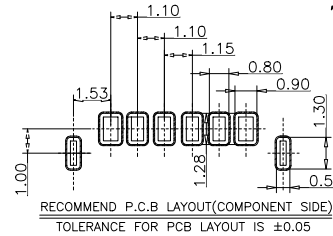
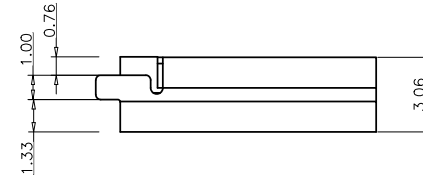
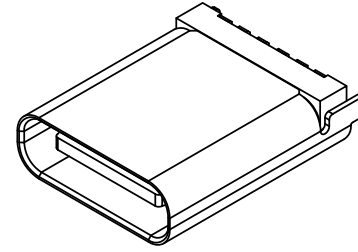
- 2.1 接触区: 接触电阻40mΩ Max, 允许10mΩ变化量. 测试条件: 20mv, 100mA下测量.
- 2.2 接触电流: 3A VBUS引脚; 1.25A用于GND引脚; 其他引脚为0.25A.
- 2.3 额定电压: 5V.
- 2.4 耐电电压: 100VAC.
- 2.5 绝缘电阻: 至少100兆欧.

3. 机械性能:

- 3.1 插入力: 0.5-2.0Kg
- 3.2 拔出力: 0.6-2.04Kg
- 3.3 插拔次数: 5000次.
- 4. 工作环境: -20℃ to +85℃.
- 5. 耐焊接热: 端子浸入250±5℃的锡槽中; 历时3-5S±0.5Sec, 沾锡面积95%以上
- 6. 外观: 部件可以承受以下焊接条件: 温度250℃, 时间8-10秒, 外观无损坏变形
- 7. 包装: 编带, 800pcs一盘

USB TYPE C PIN ASSIGNMENTS

PIN NUMBER	SIGNAL NAME	PIN NUMBER	SIGNAL NAME
		B12	GND
		B9	VBUS
A5	CC1	B5	CC2
A9	VBUS		
A12	GND		



产品图

PRODUCT CHART DWG

公差一览表

TOLERANCE UNLESS OTHERWISE			
X.	±0.35	X'.	±5'
.X	±0.30	.X'	±2'
.XX	±0.25	.XX'	±1'
.XXX	±0.10	.XXX'	±0.5'


深圳市精拓金电子有限公司
 Shenzhen Jing Tuo Jin Electronics Co., Ltd.

单位 UNITS	MM	制图 DRAWING	Erick	产品料号 PRODUCT PART NO.	918-418K2022Y40050
比例 SCALE	1:1	审核 CHKD	L S S	产品名称 PRODUCT NO.	TYPE-C3.1母座立贴两脚 L10.5LCP黑胶 6PIN
日期 DATE	2021/03/10	核准 APPD	黄国荣	角法 VIEW	版本 VER