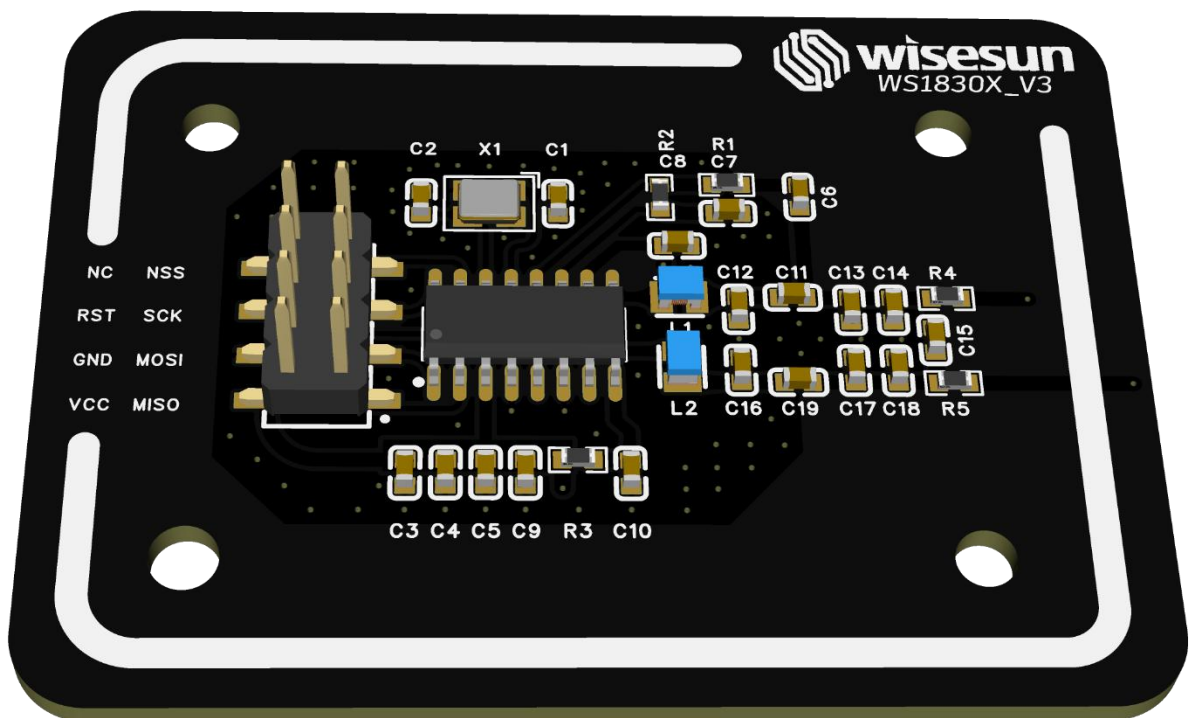


WS1830T-NFC-EVB-V3 模块规格书

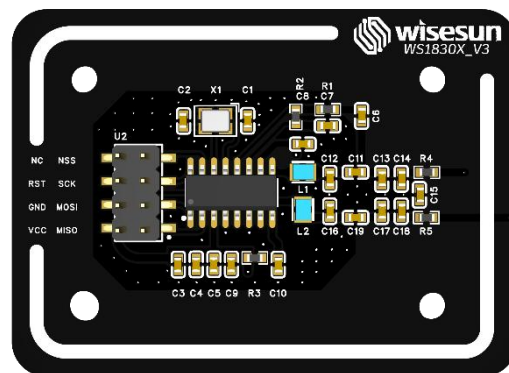


产品描述

WS1830T-NFC-EVB-V3 模块是基于 WS1830T 设计的读卡模块。具备远刷卡距离跟超低功耗的特点。模块可通过 SPI 与 MCU 通讯。非常便于性能评估和二次开发使用。

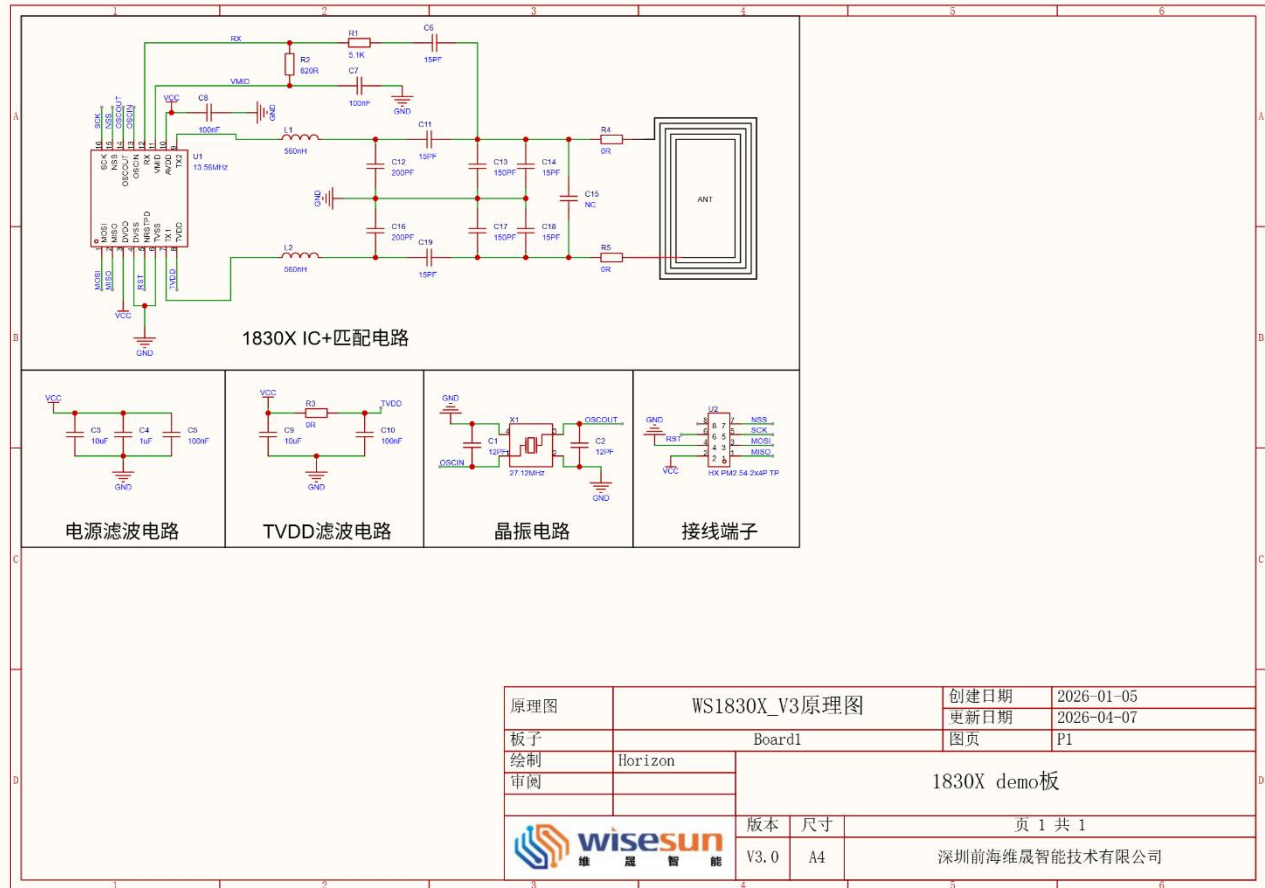
应用场景

- 金融领域读卡设备，身份证读卡器
- 智能家庭门锁，酒店锁，桑拿柜锁 各种非接触读卡器
- 公交刷卡器，校园卡读卡器
- 各类非接触门禁系统，签到、考勤机
- 电动自行车智能车锁，充电桩等



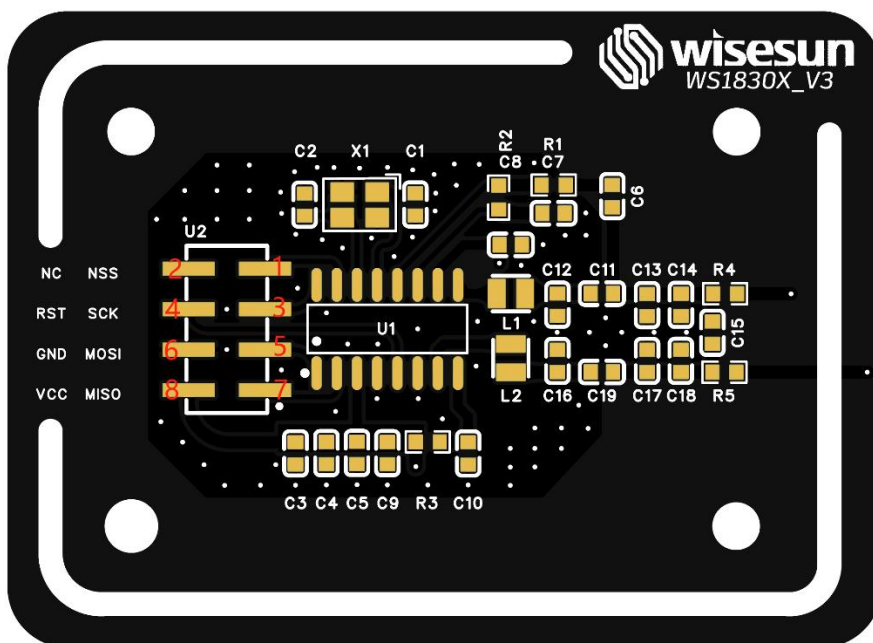
一、原理图

原理图上的丝印跟 PCB 上是一一对应的。



二、接口脚位说明

1、脚位示意图



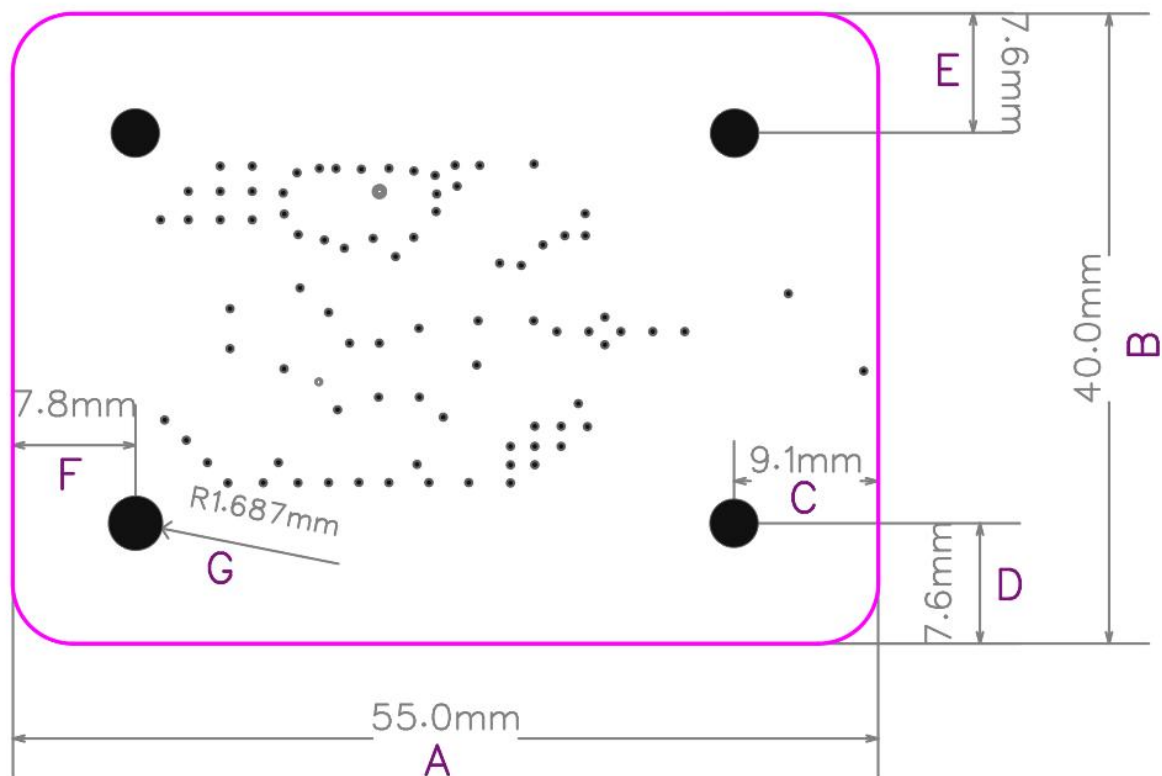
2、脚位描述

通讯方式 / 序号	1	3	5	7	2	4	6	8
SPI	NSS	SCK	MOSI	MISO	IRQ	RST	GND	VCC

三、电特性参数

参数	符号	条件	最小	典型	最大	单位
硬掉电电流	IHPD			0.02		uA
软掉电电流	ISPD			0.5		uA
空闲电流	IDLE			1.7		mA
发射电流	ITX	3.3V		80	100	mA
接收灵敏度	VRX		0.5			mVms
高电平输出电压	VOH		VCC-0.3		VCC	V
低电平输出电压	VOL		VSS		VSS+0.3	V
高电平输入电压	VIH		0.7VDD	VCC		V
低电平输入电压	VIN				0.3VCC	V

四、板框尺寸



尺寸符号	尺寸	单位
A	55	mm
B	40	mm
C	9.2	mm
D	7.6	mm
E	7.6	mm
F	7.8	mm
G(定位孔半径)	1.687	mm

五、注意事项

- 1、模块使用时，注意环境，尽量避免金属等屏蔽信号的物体
- 2、软件联系原厂要 SDK
- 3、模块储存、运输、使用过程中应注意防静电。

注：如遇到其它问题，以及需要跟换座子的连接方式，软件 SDK，请联系原厂：0755-2331075