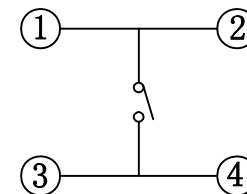


H
2.5
3.0
3.5



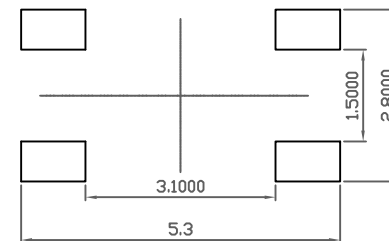
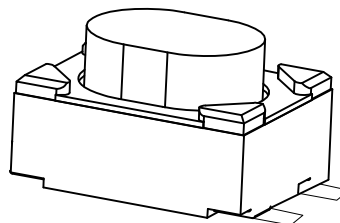
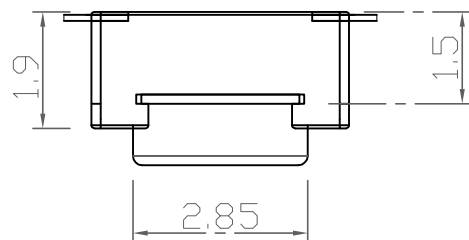
电路图

主要技术规格:

1. 额定值: 50mA DC12V
2. 接触电阻: $\leq 100m\Omega$
3. 操作力: ① $260 \pm 50gf$
② $160 \pm 40gf$
4. 行程: $0.20 \pm 0.1mm$
5. 绝缘电阻: $\geq 100M\Omega$
6. 抗电强度: 250V 50HZ 1Min.
7. 寿命: 3-5万 Cycles

材料:

- 本体: LCP (白色)
 按钮: PPA (白色)
 卡件: 磷铜 (镀银)
 弹片: 不锈钢 (镀银, 单)
 盖板: 磷铜 (镀铜锡)
 PI膜: 聚酰亚胺



PCB. 焊接图

深圳市富港科技有限公司					第一视角		名称:	
							轻触开关	
标记	处数	更改文件号	签名	日期	比例	一般公差		
设计					单位	mm	>0.5~2	± 0.10
审核					重量		>2~5	± 0.25
批准							>5~10	± 0.30
							角度	$\pm 0.5^\circ$
							型号:	
							FG-TC-3404A-2.5-260	