

FSV95XX 系列 NFC DEMO 模块规格书

此规格书包含以下型号的应用和说明：

FSV9520 SPI 接口感应 DEMO 板： FSV9520-SENSOR-SPI

FSV9522 IIC 接口感应 DEMO 板： FSV9522-SENSOR-IIC

FSV9522 SPI 接口感应 DEMO 板： FSV9522-SENSOR-SPI

FSV9523 IIC 接口感应 DEMO 板： FSV9523-SENSOR-IIC

FSV9523 SPI 接口感应 DEMO 板： FSV9523-SENSOR-SPI

FSV9512 IIC 接口感应 DEMO 板： FSV9512-SENSOR-IIC

FSV9512 SPI 接口感应 DEMO 板： FSV9512-SENSOR-SPI

FSV9510 SPI 接口感应 DEMO 板： FSV9510-SENSOR-SPI

FSV9510C IIC 接口感应 DEMO 板： FSV9510C-SENSOR-SPI

FSV9510F IIC 接口感应 DEMO 板： FSV9510F-SENSOR-SPI

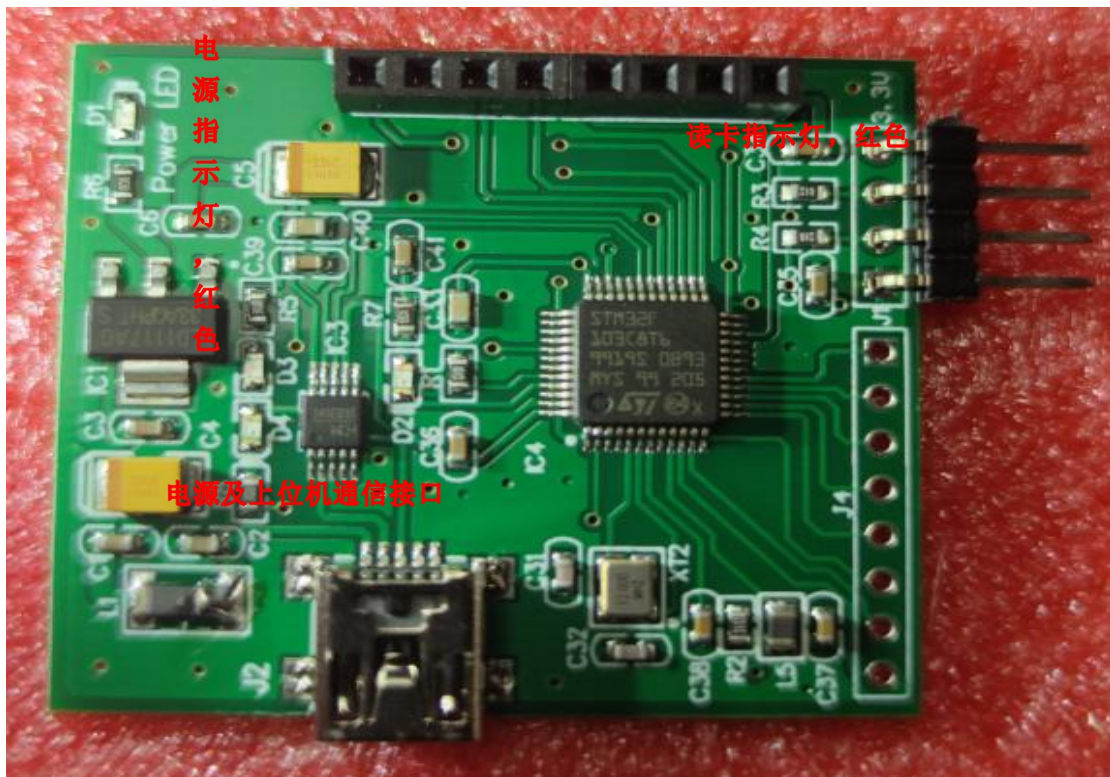
FSV9510E SPI 接口感应 DEMO 板： FSV9510E-SENSOR-SPI

FSV9510C/F IIC 接口 MCU DEMO 板： FSV9510CF-MAIN-IIC

FSV95 系列 NFC IIC 接口 MCU DEMO 板： FSV95XX-MAIN-IIC

FSV95 系列 NFC SPI 接口 MCU DEMO 板： FSV95XX-MAIN-SPI

一、主板外观， FSV95XX-MAIN-IIC 或 FSV95XX-MAIN-SPI，长 40MM*宽 37MM*高 7MM（图一）



NFC 感应板外观，长 61MM*宽 41MM*高 14MM（图二）



二、电源通信接口

- 1、电源及通信接口：MICRO USB 接口通信及供电。

三、电源及 NFC 读卡指示灯：

- 1、电源指示灯：如图一所示，通电后电源指示灯会亮红色，代表供电正常；
- 2、NFC 读卡指示灯：如图一所示，当有检测到卡片并读取正常时，绿色读卡指示灯亮，卡片移开后，绿色指示灯不亮；

四、上位机测试：

- 1、上位机通信参数：波特率：115200BPS，数据位：8 位；停止位：1 位；校验：None 流控制：None



2. 上位机数据显示，当 NFC 模块检测到卡片时，串口数据显示会停留，并显示卡片内容相关信息

2.1 14443A 卡数据

```

-----
ATQA: 0_00 04
UID1: 0_ AF 36 5F 07
SEL1: 0_08mifare S50 has detected!
AUTH: 0
READ:0_ AF 36 5F 07 C1 08 04 00 62 63 64 65 66 67 68 69

```

3. 当无卡片时，NFC 模块会一直轮询 A 卡、B 卡、F 卡,并把无卡的状态发送到上位机。

4. 测试视频:



FSV9520.mp4